

DISEGNATORE: DAVIDE/GIOVANNI DESCR.: 15,5 FILI - UNITO BAT 4 X NATAN

ARTICOLO/DISEGNO: 74.4246/A.655 DATA: 21-02-2022 STG: 74 DONNA/INDUSTRY

Fili Totali: 2.464 Fili Fondo: 2.400 Cimosse: 32 x Parte Pettine: 77,50 / 2,00 H.telaio: 158,97 H.finita: 140

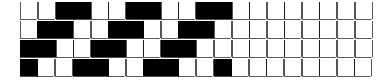
Trame/MT.: a telaio 1.550 Rientro: Contraz.tot: Peso/ml.teor: GG: Div: Finito: Armatura: 400

Disposizione Ordito: (0001)

Disposizione Trama: (0001)

PASSATURA: 74CCJ SEGUENTE SU 8 LICCI

1 A 1 172,66 1 A 1 193,99
1 1 172,66 1 1 193,99



Cimosse:

CODICE	DESCR.:	Passatura in Pettine	Rimettaggio
74.C01	32 F X P COME FONDO	2 FILI X DENTE	ULTIMI 4 LICCI SEGUENTE DA 1 A 4

ORDITO	A	B	C	D	E	F	G	H
CODICE	CATENA	LANAC NM 2/28						
0094	AA	AVORIO M761						
0095	AB	GRIMEDIO M417						
0096	AC	NERO NN1.0						
0097	AD	RAFIA VGX24						
0098	AE	BOFFA M526						
0099	AF	DEGNO 8YR52						
0100	AG	CAMEL 6YR52						
0101	AH	FIUME 8YY45						
0102	AI	GOLD 1YY56						
0103	AL	BRUCIATO 4YR46						
0104	AM	BRINA 2YR57						
0105	AN	CRUNA 6YR34						
0106	AO	ARABO 6RR34						
0107	AP	CACAO 4YR13						
0108	AQ	ROSSO 4RR38						
0109	AR	BORDO 2RR24						
0110	AS	BLUETTE 6PB37						
0111	AT	BLU 6PB12						
0112	AU	LEVA 4BG44						
0113	AV	LIMONE 2YY86						
0114	AW	MILITAR 4GY21						
0115	AX	INOX VGX06						
0116	AY	GRISCURO M516						
0117	AZ	BEIGE M532						
0118	BA	DUNA 2YY71						
0119	BB	MARRON 6YR21						
0120	BC	ICARO 6GG22						
0121	BD	APPIA 6RR32						
0122	BE	ROSA M647						
0123	BF	PRUGNA 6RP22						
0124	BG	AZUR M612						
0125	BH	NUIT 8BB47						
0126	BI	SELVA 8BG24						
0127	BJ	FUXIA RP13B						

NOTE TESSITURA: TESSERE CON 5 ROCHE IN MISCHIA-TRAMA
 NOTE ARTICOLO: VEDI ART. 74.4246/A.559 (CARICATO DOPPIO)
 Art.sinonimo 72.3949/A.655

NOTE FINISSAGGIO: FINIRE COME ART. 4246/A STG. 72-70

TRAMA	A	B	C	D	E	F	G	H
CATENA	VAR.COL.	LANAC NM 2/28						
AA	001	AVORIO M761						
AB	002	GRIMEDIO M417						
AC	003	NERO NN1.0						
AD	004	RAFIA VGX24						
AE	005	BOFFA M526						
AF	006	DEGNO 8YR52						
AG	007	CAMEL 6YR52						
AH	008	FIUME 8YY45						
AI	009	GOLD 1YY56						
AL	010	BRUCIATO 4YR46						
AM	011	BRINA 2YR57						
AN	012	CRUNA 6YR34						
AO	013	ARABO 6RR34						
AP	014	CACAO 4YR13						
AQ	015	ROSSO 4RR38						
AR	016	BORDO 2RR24						
AS	017	BLUETTE 6PB37						
AT	018	BLU 6PB12						
AU	019	LEVA 4BG44						
AV	020	LIMONE 2YY86						
AW	021	MILITAR 4GY21						
AT	022	NERO NN1.0						
AX	023	INOX VGX06						
AY	024	GRISCURO M516						
AZ	025	BEIGE M532						
BA	026	DUNA 2YY71						
BB	027	MARRON 6YR21						
BC	028	ICARO 6GG22						
BD	029	APPIA 6RR32						
BE	030	ROSA M647						
BF	031	PRUGNA 6RP22						
BG	032	AZUR M612						
BH	033	NUIT 8BB47						
BI	034	SELVA 8BG24						
BJ	035	FUXIA RP13B						

