

DISEGNATORE: ALESSANDRO/GIOV DESCR.: 15,5 FILI - QUADRO X MERCANTI VENETI

ARTICOLO/DISEGNO: 74.4246/A.984

DATA: 27-12-2022 STG: 74 DONNA/INDUSTRY

Fili Totali: 2.464 Fili Fondo: 2.400 Cimosse: 32 x Parte Pettine: 77,50 / 2,00 H.telaio: 158,97 H.finita: 140

Trame/MT.: a telaio 1.550 Rientro: Contraz.tot: Peso/ml.teor: GG: Div: Finito: Armatura: 400

Disposizione Ordito: (021660)

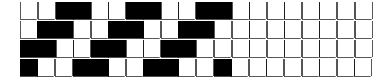
Disposizione Trama: (021659)

PASSATURA: 74CCJ SEGUENTE SU 8 LICCI

40	A	A	128	125,57
4	D	B	16	15,70
4	C	C	16	15,70
4	B	D	16	15,70
4	A		176	172,67
4	B			
4	C			
4	D			
60	A			
4	D			
4	C			
4	B			
4	A			
4	B			
4	C			
4	D			
20	A			
176				

40	A	40	A	
4	D	4	D	
4	C	4	C	
4	B	4	B	
4	A	4	A	
4	B	4	B	
4	C	4	C	
4	D	4	D	
60	A	60	A	
4	D	4	D	
4	C	4	C	
4	B	4	B	
4	A	4	A	
4	B	4	B	
4	C	4	C	
4	D	4	D	
20	A	20	A	
176		176		

A	128	141,09
B	16	17,64
C	16	17,64
D	16	17,64
	176	194,01



Cimosse:

CODICE	DESCR.:	Passatura in Pettine	Rimettaggio
74.C01	32 F X P COME FONDO	2 FILI X DENTE	ULTIMI 4 LICCI SEGUENTE DA 1 A 4

ORDITO	A	B	C	D	E	F	G	H
CODICE	CATENA	LANAC NM 2/28	LANAC NM 2/28	LANAC NM 2/28	LANAC NM 2/28			
2342	AA	BOFFA M526	CACAO 4YR13	CAMEL 6YR52	AVORIO M761			
2343	AB	CACAO 4YR13	BRINA 2YR57	LIEGI 4BG62	BOFFA M526			

TRAMA	A	B	C	D	E	F	G	H
CATENA	VAR.COL.	LANAC NM 2/28	LANAC NM 2/28	LANAC NM 2/28	LANAC NM 2/28			
AA	001	BOFFA M526	CACAO 4YR13	CAMEL 6YR52	AVORIO M761			
AB	002	CACAO 4YR13	BRINA 2YR57	LIEGI 4BG62	BOFFA M526			

