

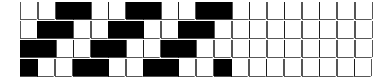
DISEGNATORE: DAVIDE/GIOVANNI DESCR.: 15,5 FILI - BATAVIA UNITO MOULINE X M.VENETI ARTICOLO/DISEGNO: 74.4292/A.857 DATA: 02-03-2023 STG: 74 DONNA/INDUSTRY

Fili Totali: 2.464 Fili Fondo: 2.400 Cimose: 32 x Parte Pettine: 77,50 / 2,00 H.telaio: 158,97 H.finita: 140

Trame/MT.: a telaio 1.500 Rientro: Contraz.tot: Peso/ml.teor: GG: Div: Finito: Armatura: 400

Disposizione Ordito: ( 0001 ) Disposizione Trama: ( 0001 ) **PASSATURA: 74CCJ SEGUENTE SU 8 LICCI**

1 A 1 171,43 1 A 1 186,39  
 1 1 171,43 1 1 186,39



**Cimose:**

CODICE	DESCR.:	Passatura in Pettine	Rimettaggio
74.C01	32 F X P COME FONDO	2 FILI X DENTE	ULTIMI 4 LICCI SEGUENTE DA 1 A 4

ORDITO		A	B	C	D	E	F	G	H
CODICE	CATENA	LANAC MOUL. NM 2/28							
2444	L	ZEBRA 75027							

TRAMA		A	B	C	D	E	F	G	H
CATENA	VAR.COL.	LANAC MOUL. NM 2/28							
L	001	ZEBRA 75027							

