

DISEGNATORE: ALESSANDRO/GIOV DESCR.: 13 FILI - BATAVIA

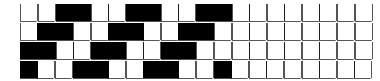
ARTICOLO/DISEGNO: 74.4432/P.609 DATA: 21-02-2022 STG: 74 UOMO/GIACCA

Fili Totali: 2.136 Fili Fondo: 2.088 Cimosse: 24 x Parte Pettine: 65,00 / 2,00 H.telaio: 164,31 H.finita: 140

Trame/MT.: a telaio 1.350 Rientro: Contraz.tot: Peso/ml.teor: GG: Div: Finito: Armatura: 400

Disposizione Ordito: (0001) Disposizione Trama: (0001) **PASSATURA: 74COE SEGUENTE SU 12 LICCI**

1 A 1 189,82 1 A 1 175,41
 1 1 189,82 1 1 175,41



Cimosse:

CODICE	DESCR.:	Passatura in Pettine	Rimettaggio
74.C19	24 F X P COME FONDO	2 FILI X DENTE	ULTIMI 4 LICCI SEGUENTE DA 1 A 4

ORDITO	A	B	C	D	E	F	G	H
CODICE	CATENA	WOOLINCAT NM 11 NO						
1130	AA	FUMO/NERO						
1131	AB	CARBONE/NERO						
1132	AC	CHIARO/NERO						
1133	AD	BOREALE/NERO						
1134	AE	BLU/NERO						
1135	AF	CAMEL/EBANO						
1136	AG	MARRONE/NERO						
1137	AH	VERDE/NERO						

TRAMA	A	B	C	D	E	F	G	H
CATENA	VAR.COL.	WOOLIN NM 14 NO MU						
AA	001	FUMO 1						
AB	002	CARBONE 2						
AC	003	CHIARO 3						
AD	004	BOREALE 4						
AE	005	BLU 5						
AF	006	CAMEL 6						
AG	007	MARRONE 7						
AH	008	VERDE 8						

NOTE TESSITURA: TESSERE CON 5 ROCHE IN MISCHIA-TRAMA

NOTE FINISSAGGIO: FINIRE COME ART. 4432/P STG. 72-71-70

Art.riportato originale 70.4432/P.609, 71.4432/P.609, 72.4432/P.609

