

Fili Totali: 2.464    Fili Fondo: 2.384    Cimosse: 40 x Parte    Pettine: 60,00 / 2,00 DOPPIO    H.telaio: 205,33    H.finita: 125

Trame/MT.: a telaio 1.150    Rientro:    Contraz.tot:    Peso/ml.teor:    GG:    Div:    Finito:    Armatura: 400

Disposizione Ordito: ( 019439 )

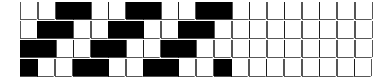
Disposizione Trama: ( 019556 )

**PASSATURA: 74BSB SEGUENTE SU 8 LICCI**

1	B	A	88	86,98
2	A } x 5	B	90	88,96
2	B }	C	2	1,98
2	C		180	177,92
2	B			
2	A } x 10			
2	B }			
2	A			
3	B			
4	A } x 10			
4	B }			
4	A			
3	B			
2	A } x 5			
2	B }			
2	A			
1	B			
180				

2	A } x 3
2	B }
2	C
2	B
2	A } x 10
2	B }
2	A
3	B
4	A } x 10
4	B }
4	A
3	B
2	A } x 7
2	B }
2	A
2	B
180	

A	88	92,44
B	90	94,54
C	2	2,10
180		189,08



**Cimosse:**

CODICE	DESCR.:	Passatura in Pettine	Rimettaggio
74.C04	40 F X P COME FONDO	2 FILI X DENTE	ULTIMI 4 LICCI SEGUENTE DA 1 A 4

ORDITO	A	B	C	D	E	F	G	H
CODICE	CATENA	YOTAE NM 13	YOTAE NM 13	YOTAE NM 13				
0050	AA	BEIGEL 9236+EA G	BLACKEL 117+EA N	TOSCANAEL 5004+EA				

TRAMA	A	B	C	D	E	F	G	H
CATENA	VAR.COL.	YOTAE NM 13	YOTAE NM 13	YOTAE NM 13				
AA	001	BEIGEL 9236+EA G	BLACKEL 117+EA N	TOSCANAEL 5004+EA				

