

DISEGNATORE: ALESSANDRO/GIOV DESCR.: 15,5 FILI - COVER

ARTICOLO/DISEGNO: 74.4444/R.667 DATA: 21-02-2022 STG: 74 DONNA/GARDENING

Fili Totali: 2.792 Fili Fondo: 2.744 Cimose: 24 x Parte Pettine: 77,50 / 2,00 H.telaio: 180,13 H.finita: 140

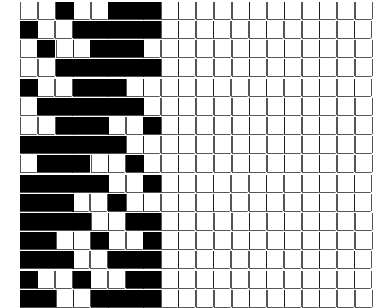
Trame/MT.: a telaio 1.650 Rientro: Contraz.tot: Peso/ml.teor: GG: Div: Finito: Armatura: 8000007

Disposizione Ordito: (0001)

Disposizione Trama: (0001)

PASSATURA: 74CBQ SEGUENTE SU 8 LICCI

1 A A 1 204,78 1 A A 1 225,14
 1 1 204,78 1 1 225,14



Cimose:

CODICE	DESCR.:	Passatura in Pettine	Rimettaggio
74.C21	24 F X P COME FONDO	2 FILI X DENTE	IN PASSATURA A CORDA CONTRARIA

ORDITO	A	B	C	D	E	F	G	H
CODICE	CATENA	DELTANYL NM 13 GRS						
1025	AA	NOCCIOLA/NERO GRS						
1026	AB	PANNA/NERO GRS						
1027	AC	GRISCURO/NERO GRS						
1028	AD	SMOG/NERO GRS						
1029	AE	CAMEL/NERO GRS						
1030	AF	GRICHIARO/NERO GRS						
1031	AG	POLVERE/NERO GRS						

TRAMA	A	B	C	D	E	F	G	H
CATENA	VAR.COL.	DELTALIFE NM 1/15 GR						
AA	001	MORO 217 GRS						
AA	002	TORBA 9240 GRS						
AB	003	CAMEL 221 GRS						
AC	004	NERO 117 GRS						
AD	005	NERO 117 GRS						
AE	006	MORO 217 GRS						
AF	007	GRIMEDIO 1116 GRS						
AA	008	NERO 117 GRS						
AG	009	CAMEL 221 GRS						
AD	010	GRIMEDIO 1116 GRS						
AD	011	NERO 117 GRS						

NOTE TESSITURA: TESSERE CON 5 ROCHE IN MISCHIA-TRAMA
 NOTE ARTICOLO: C/C VEDI 3018/R.186

NOTE FINISSAGGIO: FINIRE COME ART. 4444/R STG. 72-70

Art.riportato originale 70.4444/R.667, 72.4444/R.667

