

DISEGNATORE: DAVIDE/GIOVANNI DESCR.: 12 FILI - GRISAGLIA

ARTICOLO/DISEGNO: 74.4495/A.042 DATA: 21-02-2022 STG: 74 DONNA/INDUSTRY

Fili Totali: 2.080 Fili Fondo: 2.040 Cimosse: 20 x Parte Pettine: 60,00 / 2,00 H.telaio: 173,33 H.finita: 140

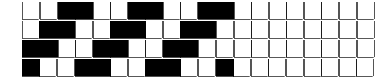
Trame/MT.: a telaio 1.100 Rientro: Contraz.tot: Peso/ml.teor: GG: Div: Finito: Armatura: 400

Disposizione Ordito: (6611)

Disposizione Trama: (6611)

PASSATURA: 74BIO SEGUENTE SU 8 LICCI

1	A	A	2	39,84	1	A	A	2	40,46
1	B	B	2	39,23	1	B	B	2	37,53
1	C	C	1	22,77	1	C	C	1	23,12
1	D	D	2	56,67	1	D	D	2	57,55
1	A	E	1	27,42	1	A	E	1	27,84
1	B		8	185,93	1	B		8	186,50
1	E				1	E			
1	D				1	D			
8					8				



Cimosse:

CODICE	DESCR.:	Passatura in Pettine	Rimettaggio
74.C13	20 F X P COME FONDO	2 FILI X DENTE	ULTIMI 4 LICCI SEGUENTE DA 1 A 4

ORDITO	A	B	C	D	E	F	G	H
CODICE	CATENA	COTOCOMP NM 12 BCI	SUPERNOVANYL NM 1	RICCIOLO 11,5	FIAMMABOUC NM 9 NO	GIN TONIC NM 1/9,2		
0984	AA	GOBI/NERO	NERO/NERO	PANNA/GOBI/G. 6	NERO/NERO 5	SACCO 2		
0985	AB	GGG/NERO	NERO/NERO	YOGURT/TALPA/G. 8	NERO/NERO 5	AVORIO 42		

TRAMA	A	B	C	D	E	F	G	H
CATENA	VAR.COL.	COTOCOMP NM 12 BCI	SUPERNOVALIFE NM 1	RICCIOLO 11,5	FIAMMABOUC NM 9 NO	GIN TONIC NM 1/9,2		
AA	001	GOBI/NERO	NERO 890129 GRS	PANNA/GOBI/G. 6	NERO/NERO 5	SACCO 2		
AB	002	GGG/NERO	NERO 890129 GRS	YOGURT/TALPA/G. 8	NERO/NERO 5	AVORIO 42		

