

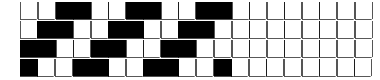
DISEGNATORE: ALESSANDRO/GIOV DESCR.: 8 FILI - UNITO

ARTICOLO/DISEGNO: 74.4543/P.063 DATA: 21-02-2022 STG: 74 DONNA/LUXURY

Fili Totali: 1.520 Fili Fondo: 1.488 Cimose: 16 x Parte Pettine: 40,00 / 2,00 H.telaio: 190,00 H.finita: 135
 Trame/MT.: a telaio 800 Rientro: Contraz.tot: Peso/ml.teor: GG: Div: Finito: Armatura: 400

Disposizione Ordito: (0001) Disposizione Trama: (0001) **PASSATURA: 74CVW SEGUENTE SU 8 LICCI**

1 A 1 116,25 1 A 1 128,13
 1 1 116,25 1 1 128,13



Cimose:

CODICE	DESCR.:	Passatura in Pettine	Rimettaggio
74.C14	16 F X P COME FONDO	2 FILI X DENTE	ULTIMI 4 LICCI SEGUENTE DA 1 A 4

ORDITO	A	B	C	D	E	F	G	H
CODICE	CATENA	FISHER NM 2/25						
0472	AA	COTTO FE						
0473	AB	GR.MEDIO MIC						
0474	AC	TOPO MIC						
0475	AD	ANTRACITE MIC						
0476	AE	NERO REAT FE						
0477	AF	NAVY FE						
0478	AG	CARCADÈ FE						
0479	AH	VEGETALE FE						
0480	AI	AVIO FE						
0481	AL	OLIVE REAT SCMI FE						
0482	AM	CASTORO FE						
0483	AN	GUANACO FE						
0484	AO	BRINA FE						
0485	AP	SANGUE REAT SCMI F						
0486	AQ	ORZO FE						
0487	AR	SURFINIA REAT SC FE						
CODICE	CATENA	JAGANDABIS NM 2/25						
2344	AS	M.POLVERINABIS FIL3						
CODICE	CATENA	FISHER NM 2/25						
2246	BA	FELCE REAT SCMI FE						

TRAMA	A	B	C	D	E	F	G	H
CATENA	VAR.COL.	FISHER NM 2/25						
AA	001	COTTO FE						
AB	002	GR.MEDIO MIC						
AC	003	TOPO MIC						
AD	004	ANTRACITE MIC						
AE	005	NERO REAT FE						
AF	006	NAVY FE						
AG	007	CARCADÈ FE						
AH	008	VEGETALE FE						
AI	009	AVIO FE						
AL	010	OLIVE REAT SCMI FE						
AM	011	CASTORO FE						
AN	012	GUANACO FE						
AO	013	BRINA FE						

NOTE TESSITURA: TESSERE CON 5 ROCHE IN MISCHIA-TRAMA
NOTE ARTICOLO: VEDI 72.4573/H.063 E' VERSIONE RWS - C/C VEDI 74.4908/P.059
 Art.sinonimo 70.4543/P.293

NOTE FINISSAGGIO: FINIRE COME ART. 4543/P STG. 72-70 - CESTO
NOTE ESCL.CLI: 027 - VAN NOTEN ANDRIES N.V. (002233)
 Art.riportato originale 72.4543/P.063, 72.4573/H.063

DISEGNATORE: ALESSANDRO/GIOV DESCR.: 8 FILI - UNITO

ARTICOLO/DISEGNO: 74.4543/P.063

DATA: 21-02-2022

STG: 74 DONNA/LUXURY

AP	014	SANGUE REAT SCMI F							
AQ	015	ORZO FE							
AR	016	SURFINIA REAT SC FE							
CATENA	VAR.COL.	JAGANDABIS NM 2/25							
AS	017	M.POLVERINABIS FIL3							
CATENA	VAR.COL.	FISHER NM 2/25							
BA	027	FELCE REAT SCMI FE							

