

DISEGNATORE: ALESSANDRO/GIOV DESCR.: 8 FILI - TARTAN

ARTICOLO/DISEGNO: 74.4543/P.685 DATA: 31-05-2022 STG: 74 DONNA/LUXURY

Fili Totali: 1.520 Fili Fondo: 1.488 Cimosse: 16 x Parte Pettine: 40,00 / 2,00 H.telaio: 190,00 H.finita:

Trame/MT.: a telaio 800 Rientro: Contraz.tot: Peso/ml.teor: GG: Div: Finito: Armatura: 400

Disposizione Ordito: (021243)

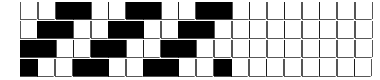
Disposizione Trama: (021386)

PASSATURA: 74CVW SEGUENTE SU 8 LICCI

8	B	A	44	67,30
6	A	B	28	42,83
4	B	C	4	6,12
4	C		76	116,25
4	B			
6	A			
8	B			
16	A			
4	B			
16	A			
76				

8	B			
6	A			
4	B			
4	C			
4	B			
6	A			
8	B			
20	A			
4	B			
20	A			
84				

A	52	79,32
B	28	42,71
C	4	6,10
84		128,13



Cimosse:

CODICE	DESCR.:	Passatura in Pettine	Rimettaggio
74.C14	16 F X P COME FONDO	2 FILI X DENTE	ULTIMI 4 LICCI SEGUENTE DA 1 A 4

ORDITO	A	B	C	D	E	F	G	H
CODICE	CATENA	FISHER NM 2/25	FISHER NM 2/25	FISHER NM 2/25				
1198	AA	VEGETALE FE	NERO REAT FE	ORZO FE				

TRAMA	A	B	C	D	E	F	G	H
CATENA	VAR.COL.	FISHER NM 2/25	FISHER NM 2/25	FISHER NM 2/25				
AA	001	VEGETALE FE	NERO REAT FE	ORZO FE				

