

DISEGNATORE: ALESSANDRO/GIOV DESCR.: 10 FILI - GRISA

ARTICOLO/DISEGNO: 74.4674/H.310 DATA: 21-02-2022 STG: 74 DONNA/LUXURY

Fili Totali: 1.704 Fili Fondo: 1.680 Cimose: 12 x Parte Pettine: 50,00 / 2,00 H.telaio: 170,40 H.finita: 150

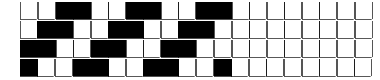
Trame/MT.: a telaio 1.000 Rientro: Contraz.tot: Peso/ml.teor: GG: Div: Finito: Armatura: 400

Disposizione Ordito: (019626)

Disposizione Trama: (0187)

PASSATURA: 74ARF SEGUENTE SU 8 LICCI

| | | | | | | | | | |
|---|---|---|---|--------|---|---|---|---|--------|
| 1 | D | A | 1 | 55,26 | 1 | A | A | 1 | 60,99 |
| 1 | B | B | 1 | 55,26 | 1 | D | B | 1 | 60,99 |
| 1 | C | C | 1 | 55,26 | 1 | B | C | 1 | 60,99 |
| 1 | A | D | 1 | 55,26 | 1 | C | D | 1 | 60,99 |
| 4 | | 4 | | 221,04 | 4 | | 4 | | 243,96 |



Cimose:

| | | | |
|--------|---------------------|----------------------|----------------------------------|
| CODICE | DESCR.: | Passatura in Pettine | Rimettaggio |
| 74.C05 | 12 F X P COME FONDO | 2 FILI X DENTE | ULTIMI 4 LICCI SEGUENTE DA 1 A 4 |

| ORDITO | A | B | C | D | E | F | G | H |
|--------|--------|--------------------|--------------------|--------------------|--------------------|---|---|---|
| CODICE | CATENA | FLAMORGBIS NM 2/16 | FLAMORGBIS NM 2/16 | FLAMORGBIS NM 2/16 | FLAMORGBIS NM 2/16 | | | |
| 1251 | AA | DUNAORG/LAMAORG | GREGGIORG/NERORG | NERORGBIS | LAMAORGBIS | | | |

| TRAMA | A | B | C | D | E | F | G | H |
|--------|----------|--------------------|--------------------|--------------------|--------------------|---|---|---|
| CATENA | VAR.COL. | FLAMORGBIS NM 2/16 | FLAMORGBIS NM 2/16 | FLAMORGBIS NM 2/16 | FLAMORGBIS NM 2/16 | | | |
| AA | 001 | DUNAORG/LAMAORG | GREGGIORG/NERORG | NERORGBIS | LAMAORGBIS | | | |

