

DISEGNATORE: ALESSANDRO/GIOV DESCR.: 15,5 FILI - COVER SPINATO X ARMANI

ARTICOLO/DISEGNO: 74.4786/R.977

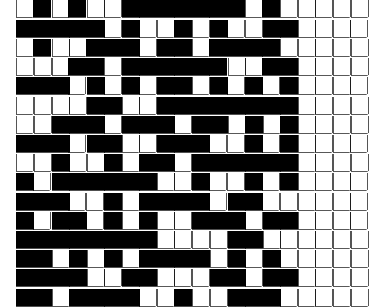
DATA: 21-02-2022 STG: 74 DONNA/GARDENING

Fili Totali: 2.792 Fili Fondo: 2.744 Cimosse: 24 x Parte Pettine: 77,50 / 2,00 H.telaio: 180,13 H.finita: 140

Trame/MT.: a telaio 1.700 Rientro: Contraz.tot: Peso/ml.teor: GG: Div: Finito: Armatura: 16003779

Disposizione Ordito: (0001) Disposizione Trama: (0001) **PASSATURA: 74COQ TOT. 128 FILI SU 16 LICCI A CORPI SALTUA**

1 A 1 A 1 204,78 1 A 1 231,97



Cimosse:

CODICE	DESCR.:	Passatura in Pettine	Rimettaggio
74.C19	24 F X P COME FONDO	2 FILI X DENTE	ULTIMI 4 LICCI SEGUENTE DA 1 A 4

ORDITO	A	B	C	D	E	F	G	H
CODICE	CATENA	DELTANYL NM 13 GRS						
0748	AA	NOCCIOLA/NERO GRS						
0749	AB	PANNA/NERO GRS						
0750	AC	GRISCURO/NERO GRS						
0751	AD	SMOG/NERO GRS						
0752	AE	CAMEL/NERO GRS						
0753	AF	GRICHIARO/NERO GRS						
0754	AG	POLVERE/NERO GRS						

TRAMA	A	B	C	D	E	F	G	H
CATENA	VAR.COL.	DELTALIFE NM 1/15 GR						
AA	001	MORO 217 GRS						
AA	002	TORBA 9240 GRS						
AB	003	CAMEL 221 GRS						
AC	004	NERO 117 GRS						
AD	005	NERO 117 GRS						
AE	006	MORO 217 GRS						
AF	007	GRIMEDIO 1116 GRS						
AA	008	NERO 117 GRS						
AG	009	CAMEL 221 GRS						
AD	010	GRIMEDIO 1116 GRS						
AD	011	NERO 117 GRS						

