

DISEGNATORE: ALESSANDRO/GIOV DESCR.: 10 FILI - SPINA FRANGE

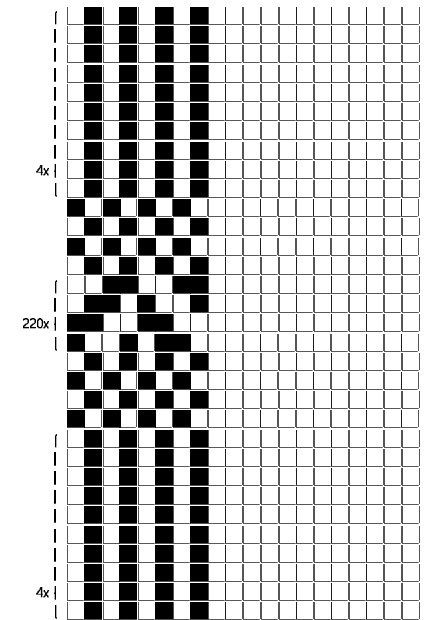
ARTICOLO/DISEGNO: 74.4822/P.684 DATA: 21-02-2022 STG: 74 UOMO/SPORTSWEAR

Fili Totali: 1.792 Fili Fondo: 1.760 Cimose: 16 x Parte Pettine: 25,00 / 4,00 H.telaio: 179,20 H.finita: 140

Trame/MT.: a telaio 879 **FRANGIA** Rientro: Contraz.tot: Peso/ml.teor: GG: Div: Finito: Armatura: 80003052

Disposizione Ordito: (0001) Disposizione Trama: (020372) **PASSATURA: 74CPF TOT. 32 FILI SU 8 LICCI A CORPI**

1	A	A	1	137,50	40	A	880	121,24	
1		1	1	137,50	FR 4	B	B	8	0,12
					880	A	80		
					FR 4	B	968	121,36	
					40				
					968				



Cimose:

CODICE	DESCR.:	Passatura in Pettine	Rimettaggio
74.C31	16 F X P COME FONDO	4 FILI X DENTE	ULTIMI 2 LICCI 2/2

ORDITO	A	B	C	D	E	F	G	H
CODICE	CATENA	FISHER NM 2/25						
0991	AA	ORZO FE						

TRAMA	A	B	C	D	E	F	G	H
CATENA	VAR.COL.	FISHER NM 2/25	TESTU NM.128					
AA	001	ANTRACITE MIC	NERO GF					

NOTE TESSITURA: FERMO REGOLATORE + FRANGIA - COLPI A TELAIO 950 - TESSERE AD OGNI INIZIO E FINE PEZZA CM 30 DI FONDO PER MATRICOLE-CUCITURE - TESSERE CON 3 ROCHE PER FILATO DI TRAMA
NOTE ARTICOLO: FRANGE 8 CM FONDO 80 CM
 Art.sinonimo 70.4807/P.707

NOTE FINISSAGGIO: ATT.NE FRANGE - CESTO

Art.riportato originale 72.4822/P.683, 72.4822/P.684

