

DISEGNATORE: DAVIDE/GIOVANNI DESCR.: 13,5 FILI

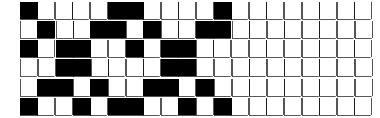
ARTICOLO/DISEGNO: 74.4824/A.161 DATA: 21-02-2022 STG: 74 DONNA/INDUSTRY

Fili Totali: 2.288 Fili Fondo: 2.256 Cimosse: 16 x Parte Pettine: 45,00 / 3,00 H.telaio: 169,48 H.finita: 145

Trame/MT.: a telaio 1.400 Rientro: Contraz.tot: Peso/ml.teor: GG: Div: Finito: Armatura: 12004132

Disposizione Ordito: (3403) Disposizione Trama: (3403) **PASSATURA: 74ASJ SEGUENTE SU 12 LICCI**

2	A	A	2	25,02	2	A	A	2	25,51
1	B	B	1	163,48	1	B	B	1	187,15
3		3	3	188,50	3		3	3	212,66



Cimosse:

CODICE	DESCR.:	Passatura in Pettine	Rimettaggio
74.C32	16 F X P COME FONDO	3 FILI X DENTE	ULTIMI 4 LICCI SEGUENTE DA 1 A 4

ORDITO	A	B	C	D	E	F	G	H
CODICE	CATENA	MAKODUE NE 70/2 BCI	AVANFLAME NM 5					
1017	AA	BILAVAGNA	GRICHIARO/ALBICOCC					
1018	AB	BIFANGO	CAMEL/BEIGE.N					
1019	AC	BILAVAGNA	GRIMEDIO/STUCCO.N					
1020	AD	BIMATTONI	PIASTRELLA/PAPAIA.N					
1021	AE	BIFANGO	MOSTARDA/ROSAFLU					
1022	AF	BINERO	NERO/BEIGE.N					

TRAMA	A	B	C	D	E	F	G	H
CATENA	VAR.COL.	COMPACT NE 40/1 BCI	AVANFLAME NM 5					
AA	001	PIOMBOSO MDSC DY	GRICHIARO/ALBICOCC					
AB	002	PICCIONE MDSC DY	CAMEL/BEIGE.N					
AC	003	PIOMBOSO MDSC DY	GRIMEDIO/STUCCO.N					
AD	004	CORTECCIA FLB 6970	PIASTRELLA/PAPAIA.N					
AE	005	PICCIONE MDSC DY	MOSTARDA/ROSAFLU					
AF	006	NEROSO SC DY / FLB	NERO/BEIGE.N					

