

DISEGNATORE: FRANCO/GIOVANNI DESCR.: 22 FILI - FLANELLA GESSATA

ARTICOLO/DISEGNO: 74.4920/F.823

DATA: 21-02-2022 STG: 74 DONNA/INDUSTRY

Fili Totali: 3.816 Fili Fondo: 3.752 Cimosse: 32 x Parte Pettine: 110,00 / 2,00 H.telaio: 173,45 H.finita: 145

Trame/MT.: a telaio 2.100 Rientro: Contraz.tot: Peso/ml.teor: GG: Div: Finito: Armatura: 60000034

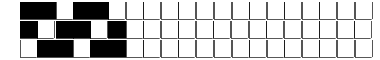
Disposizione Ordito: (020467)

Disposizione Trama: (0001)

PASSATURA: 74CAV SEGUENTE SU 6 LICCI

25	A	A	25	144,75	1	A
2	B	B	2	4,62	1	
27			27	149,37		

A	1	164,89
	1	164,89



Cimosse:

CODICE	DESCR.:	Passatura in Pettine	Rimettaggio
74.C24	32 F X P COME FONDO	2 FILI X DENTE	IN PASSATURA A CORDA CONTRARIA

ORDITO	A	B	C	D	E	F	G	H
CODICE	CATENA	ETRURIABIS NM 2/48	MAKODUE NE 70/2 BCI					
0776	AA	M.LAVABIS 0204	BIARGENTO					
0777	AB	M.MARINEBIS 66402	BILAVAGNA					
0778	AC	LUNARIABIS GC	BISBIANCATO					

TRAMA	A	B	C	D	E	F	G	H
CATENA	VAR.COL.	ETRURIABIS NM 2/48						
AA	001	M.LAVABIS 0204						
AB	002	M.MARINEBIS 66402						
AC	003	LUNARIABIS GC						

NOTE TESSITURA: TESSERE CON 5 ROCHE IN MISCHIA-TRAMA

NOTE FINISSAGGIO: FINIRE COME ART. 4920/F STG. 73-71

Art.riportato originale 71.4920/F.823, 73.4920/F.823

