

DISEGNATORE: ALESSANDRO/GIOV DESCR.: 22 FILI - BAT DOPPIA

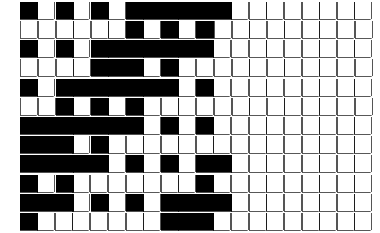
ARTICOLO/DISEGNO: 74.4927/P.074 DATA: 21-02-2022 STG: 74 DONNA/LUXURY

Fili Totali: 3.600 Fili Fondo: 3.528 Cimose: 36 x Parte Pettine: 55,00 / 4,00 H.telaio: 163,63 H.finita: 130

Trame/MT.: a telaio 2.400 Rientro: Contraz.tot: Peso/ml.teor: GG: Div: Finito: Armatura: 12004425

Disposizione Ordito: (0001) Disposizione Trama: (0001) **PASSATURA: 74BVV SEGUENTE SU 12 LICCI**

1 A A 1 275,63 1 A A 1 334,93
 1 1 275,63 1 1 334,93



Cimose:

CODICE	DESCR.:	Passatura in Pettine	Rimettaggio
74.C03	36 F X P COME FONDO	4 FILI X DENTE	ULTIMI 4 LICCI SEGUENTE DA 1 A 4

ORDITO	A	B	C	D	E	F	G	H
CODICE	CATENA	FISHER NM 2/25						
0021	AA	COTTO FE						
0022	AB	GR.MEDIO MIC						
0023	AC	TOPO MIC						
0024	AD	ANTRACITE MIC						
0025	AE	NERO REAT FE						
0026	AF	NAVY FE						
0027	AG	CARCADÈ FE						
0028	AH	VEGETALE FE						
0029	AI	AVIO FE						
0030	AL	OLIVE REAT SCMI FE						
0031	AM	CASTORO FE						
0032	AN	GUANACO FE						
0033	AO	BRINA FE						
0034	AP	SANGUE REAT SCMI F						
0035	AQ	ORZO FE						
0036	AR	SURFINIA REAT SC FE						

TRAMA	A	B	C	D	E	F	G	H
CATENA	VAR.COL.	FISHER NM 2/25						
AA	001	COTTO FE						
AB	002	GR.MEDIO MIC						
AC	003	TOPO MIC						
AD	004	ANTRACITE MIC						
AE	005	NERO REAT FE						
AF	006	NAVY FE						
AG	007	CARCADÈ FE						
AH	008	VEGETALE FE						
AI	009	AVIO FE						
AL	010	OLIVE REAT SCMI FE						
AM	011	CASTORO FE						

NOTE TESSITURA: TESSERE CON 5 ROCCHIE IN MISCHIA-TRAMA
 NOTE ARTICOLO: VEDI 72.4928/H.074 E' VERSIONE RWS C/C VEDI 74.4908/P.059
 Art.sinonimo 71.4828/F.779

NOTE FINISSAGGIO: FINIRE COME ART. 4927/P STG. 72

Art.riportato originale 72.4927/P.074, 72.4928/H.074

DISEGNATORE: ALESSANDRO/GIOV DESCR.: 22 FILI - BAT DOPPIA

ARTICOLO/DISEGNO: 74.4927/P.074 DATA: 21-02-2022 STG: 74 DONNA/LUXURY

AN	012	GUANACO FE							
AO	013	BRINA FE							
AP	014	SANGUE REAT SCMI F							
AQ	015	ORZO FE							
AR	016	SURFINIA REAT SC FE							

