

DISEGNATORE: FRANCO/GIOVANNI DESCR.: 10 FILI - SHETLAND BATAVIA

ARTICOLO/DISEGNO: 74.4957/F.114 DATA: 21-02-2022 STG: 74 DONNA/INDUSTRY

Fili Totali: 1.704 Fili Fondo: 1.680 Cimosse: 12 x Parte Pettine: 50,00 / 2,00 H.telaio: 170,40 H.finita: 140

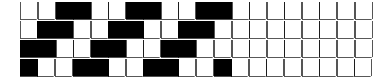
Trame/MT.: a telaio 930 Rientro: Contraz.tot: Peso/ml.teor: GG: Div: Finito: Armatura: 400

Disposizione Ordito: ( 0001 )

Disposizione Trama: ( 0001 )

PASSATURA: 74ARF SEGUENTE SU 8 LICCI

1 A 1 197,65 1 A A 1 202,85  
1 1 197,65 1 1 202,85



**Cimosse:**

CODICE	DESCR.:	Passatura in Pettine	Rimettaggio
74.C05	12 F X P COME FONDO	2 FILI X DENTE	ULTIMI 4 LICCI SEGUENTE DA 1 A 4

ORDITO	A	B	C	D	E	F	G	H
CODICE	CATENA	ATENA NM 8.8						
1295	AA	SALVIA 749						
1297	AB	MALVA 746						
2132	AC	ROSA 720						
1298	AD	GRICHIARO 705						
1299	AE	GRIMEDIO 706						
1301	AF	NEUTRO 753						
1302	AG	BRONZO 718						
1303	AH	MARMOTTA 782						
1294	AI	ALPINO 716						
2133	AL	MARRONE 704						
2134	AM	GRANO 717						

TRAMA	A	B	C	D	E	F	G	H
CATENA	VAR.COL.	ATENA NM 8.8						
AA	001	SALVIA 749						
AB	002	MALVA 746						
AC	003	ROSA 720						
AD	004	GRICHIARO 705						
AE	005	GRIMEDIO 706						
AF	006	NEUTRO 753						
AG	007	BRONZO 718						
AH	008	MARMOTTA 782						
AI	009	ALPINO 716						
AL	010	MARRONE 704						
AM	011	GRANO 717						

NOTE TESSITURA: TESSERE CON 5 ROCHE IN MISCHIA-TRAMA - PER REFERENZA VEDI 72.4957/F.114  
NOTE ARTICOLO: RIPORTATO DA STG. 72 X (005376) NN07 APS (GITEKS)

NOTE FINISSAGGIO: FINIRE COME ART. 4957/F STG. 72

Art.riportato originale 72.4957/F.114

