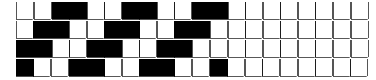


Fili Totali: 1.368 Fili Fondo: 1.344 Cimosse: 12 x Parte Pettine: 40,00 / 2,00 H.telaio: 171,00 H.finita: 140

Trame/MT.: a telaio 750 Rientro: Contraz.tot: Peso/ml.teor: GG: Div: Finito: Armatura: 400

Disposizione Ordito: (020552) Disposizione Trama: (020553) **PASSATURA: 74CIQ SEGUENTE SU 16 LICCI**

1	D	A	8	92,69	1	D	A	8	96,21
1	E	B	4	47,16	1	E	B	4	48,95
1	D	C	4	47,16	1	D	C	4	48,95
1	E	D	2	23,58	1	E	D	2	24,47
4	A	E	2	34,46	4	A	E	2	35,77
4	B		20	245,05	4	B		20	254,35
4	C				4	C			
4	A				4	A			
20					20				



Cimosse:

CODICE	DESCR.:	Passatura in Pettine	Rimettaggio
74.C05	12 F X P COME FONDO	2 FILI X DENTE	ULTIMI 4 LICCI SEGUENTE DA 1 A 4

ORDITO	A	B	C	D	E	F	G	H
CODICE	CATENA	BONOBO NM 6	NALA NM 6 NO MUL.	NALA NM 6 NO MUL.	NALA NM 6 NO MUL.	BOLT NM 4 NO MUL.		
1047	AA	ROSA 34	ANTICO 35	VERDE 37	MOGANO 14	NERO 5		

TRAMA	A	B	C	D	E	F	G	H
CATENA	VAR.COL.	BONOBO NM 6	NALA NM 6 NO MUL.	NALA NM 6 NO MUL.	NALA NM 6 NO MUL.	BOLT NM 4 NO MUL.		
AA	001	ROSA 34	ANTICO 35	VERDE 37	MOGANO 14	NERO 5		

