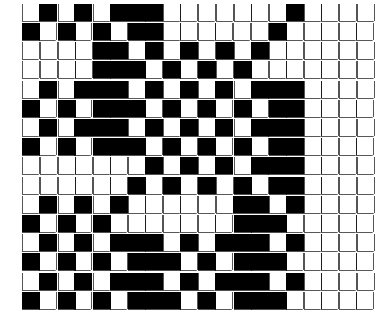


Fili Totali: 1.368    Fili Fondo: 1.344    Cimosse: 12 x Parte    Pettine: 40,00 / 2,00    H.telaio: 171,00    H.finita: 140

Trame/MT.: a telaio 800    Rientro:    Contraz.tot:    Peso/ml.teor:    GG:    Div:    Finito:    Armatura: 16003750

Disposizione Ordito: ( 018318 )    Disposizione Trama: ( 018318 )    **PASSATURA: 74CIQ SEGUENTE SU 16 LICCI**

4	A	A	4	12,09	4	A	A	4	13,38
1	B	B	2	14,74	1	B	B	2	16,32
1	C	C	2	42,00	1	C	C	2	46,50
2	D	D	8	43,64	2	D	D	8	48,31
4	E	E	8	26,25	4	E	E	8	29,06
2	D	F	2	42,00	2	D	F	2	46,50
1	F	G	2	14,74	1	F	G	2	16,32
1	G	H	4	12,09	1	G	H	4	13,38
4	H		<b>32</b>	<b>207,55</b>	4	H		<b>32</b>	<b>229,77</b>
1	G				1	G			
1	F				1	F			
2	D				2	D			
4	E				4	E			
2	D				2	D			
1	C				1	C			
1	B				1	B			
<b>32</b>					<b>32</b>				



**Cimosse:**

CODICE	DESCR.:	Passatura in Pettine	Rimettaggio
74.C05	12 F X P COME FONDO	2 FILI X DENTE	ULTIMI 4 LICCI SEGUENTE DA 1 A 4

ORDITO		A	B	C	D	E	F	G	H
CODICE	CATENA	LANAC NM 2/28	NALA NM 6 NO MUL.	PANCIA NM 2 NO MUL.	AVAN NM 8	FISHER NM 2/25	PANCIA NM 2 NO MUL.	NALA NM 6 NO MUL.	LANAC NM 2/28
1051	AA	ROSA M647	PETALO 34	PETALO 34	LAMA AL	LAMA FE	LAGUNA 38	SMERALDO 38	LEVA 4BG44
1052	AB	DUNA 2YY71	CAMEL 113	BEIGE 113	CAMEL GC EX 44089	COTTO FE	VINO 19	VINACCIA 19	CACAO 4YR13

TRAMA		A	B	C	D	E	F	G	H
CATENA	VAR.COL.	LANAC NM 2/28	NALA NM 6 NO MUL.	PANCIA NM 2 NO MUL.	AVAN NM 8	FISHER NM 2/25	PANCIA NM 2 NO MUL.	NALA NM 6 NO MUL.	LANAC NM 2/28
AA	001	ROSA M647	PETALO 34	PETALO 34	MORO GC EX 44090	LAMA FE	LAGUNA 38	SMERALDO 38	LEVA 4BG44
AB	002	DUNA 2YY71	CAMEL 113	BEIGE 113	CAMEL GC EX 44089	COTTO FE	VINO 19	VINACCIA 19	CACAO 4YR13

