

Fili Totali: 1.368 Fili Fondo: 1.344 Cimosse: 12 x Parte Pettine: 40,00 / 2,00 H.telaio: 171,00 H.finita: 145

Trame/MT.: a telaio 730 Rientro: Contraz.tot: Peso/ml.teor: GG: Div: Finito: Armatura: 16003842

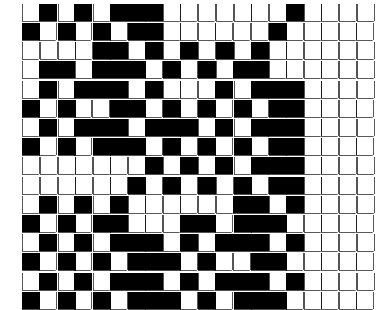
Disposizione Ordito: (019328)

Disposizione Trama: (019328)

PASSATURA: 74CIQ SEGUENTE SU 16 LICCI

1	A	A	2	13,13	1	A
1	B	B	3	44,21	1	B
1	G	C	2	84,00	1	G
1	B	D	2	12,00	1	B
1	D	E	2	21,82	1	D
1	F	F	2	21,82	1	F
1	C	G	2	29,47	1	C
1	E	H	1	14,74	1	E
1	A		16	241,19	1	A
1	H				1	H
1	G				1	G
1	B				1	B
1	D				1	D
1	F				1	F
1	C				1	C
1	E				1	E
16					16	

A	2	13,26
B	3	44,66
C	2	84,86
D	2	12,12
E	2	22,04
F	2	22,04
G	2	29,78
H	1	14,89
16		243,65



Cimosse:

CODICE	DESCR.:	Passatura in Pettine	Rimettaggio
74.C05	12 F X P COME FONDO	2 FILI X DENTE	ULTIMI 4 LICCI SEGUENTE DA 1 A 4

ORDITO	A	B	C	D	E	F	G	H	
CODICE	CATENA	FISHER NM 2/25	NALA NM 6 NO MUL.	ALT NM 1/2 NO MUL.	LUREXFAT NM 14	AVAN NM 8	AVAN NM 8	NALA NM 6 NO MUL.	NALA NM 6 NO MUL.
1048	AA	GUANACO FE	CAMEL 113	PULCINO AL	RAME MX22B	PIASTRELLA GC	BEIGE AL	CAMEL 113	MOGANO 14

TRAMA	A	B	C	D	E	F	G	H	
CATENA	VAR.COL.	FISHER NM 2/25	NALA NM 6 NO MUL.	ALT NM 1/2 NO MUL.	LUREXFAT NM 14	AVAN NM 8	AVAN NM 8	NALA NM 6 NO MUL.	NALA NM 6 NO MUL.
AA	001	GUANACO FE	CAMEL 113	PULCINO AL	RAME MX22B	PIASTRELLA GC	BEIGE AL	CAMEL 113	MOGANO 14

