

DISEGNATORE: DAVIDE/GIOVANNI DESCR.: 12 FILI - FALSOUNITO

ARTICOLO/DISEGNO: 74.4998/A.168 DATA: 21-02-2022 STG: 74 DONNA/INDUSTRY

Fili Totali: 1.952 Fili Fondo: 1.912 Cimose: 20 x Parte Pettine: 60,00 / 2,00 H.telaio: 162,66 H.finita: 140

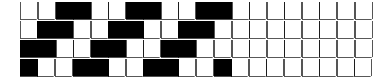
Trame/MT.: a telaio 1.050 Rientro: Contraz.tot: Peso/ml.teor: GG: Div: Finito: Armatura: 400

Disposizione Ordito: (0004)

Disposizione Trama: (0004)

PASSATURA: 74BUU SEGUENTE SU 8 LICCI

1 A	A 2	68,78	1 A	A 2	67,10
1 B	B 1	82,41	1 B	B 1	80,41
1 A	C 1	62,08	1 A	C 1	60,57
1 C	4	213,27	1 C	4	208,08
4			4		



Cimose:

CODICE	DESCR.:	Passatura in Pettine	Rimettaggio
74.C13	20 F X P COME FONDO	2 FILI X DENTE	ULTIMI 4 LICCI SEGUENTE DA 1 A 4

ORDITO	A	B	C	D	E	F	G	H
CODICE	CATENA	LANAC NM 2/28	BONOBO NM 6	AVAN NM 8				
1640	AA	DEGNO 8YR52	BEIGE 113	ARAGOSTA GC				
1641	AB	BOFFA M526	ECRU 6B	BEIGE AL				
1642	AC	GRIMEDIO M417	GRIMEDIO 3	GRIMEDIO 4003 FR				
1643	AD	CRUNA 6YR34	CAMEL 46	CAMEL GC EX 44089				
1644	AE	ROSA M647	ROSA 34	ANTICO GC				
1645	AF	FIUME 8YY45	VERDE 37	VERDE GC				
1646	AG	BOFFA M526	ROSSO 19	BORGOGNA GC				
1647	AH	BOFFA M526	NERO 5	BLU GC				
2369	AJ	GRISCURO M516	NERO 5	BOLLITO GC				
2370	AK	PRUGNA 6RP22	ROSSO 19	ANTICO GC				

TRAMA	A	B	C	D	E	F	G	H
CATENA	VAR.COL.	LANAC NM 2/28	BONOBO NM 6	AVAN NM 8				
AA	001	APPPIA 6RR32	MATTONE 17	PIASTRELLA GC				
AB	002	NERO NN1.0	NERO 5	NERO AL				
AC	003	NERO NN1.0	NERO 5	NERO AL				
AD	004	NERO NN1.0	NERO 5	NERO AL				
AE	005	PRUGNA 6RP22	ROSSO 19	BORGOGNA GC				
AF	006	NERO NN1.0	NERO 5	NERO AL				
AG	007	BOFFA M526	MARRON 2198	MORO GC EX 44090				
AH	008	BOFFA M526	NERO 5	BLU GC				
AJ	009	NERO NN1.0	NERO 5	NERO AL				
AK	010	APPPIA 6RR32	ROSSO 19	BORGOGNA GC				

