

DISEGNATORE: FRANCO/GIOVANNI DESCR.: 66 FILI - BATAVIA - ORDITO DTEX 78/68 FAGGIO 1 ARTICOLO/DISEGNO: 74.5055/R.000 DATA: 21-02-2022 STG: 74 DONNA/GARDENING

Fili Totali: 999 Fili Fondo: 999 Cimosse: 0 x Parte Pettine: 100,00 / 1,00 H.telaio: 99,90 H.finita:

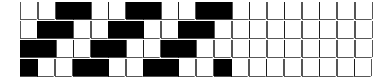
Trame/MT.: a telaio 4.925 Rientro: Contraz.tot: Peso/ml.teor: GG: Div: Finito: Armatura: 400

Disposizione Ordito: ( ) Disposizione Trama: ( 0001 ) **PASSATURA: 74ZSL ACQ. ITALTEX**

0 0,00

$\frac{1}{1}$  A

A  $\frac{1}{1}$   $\frac{185,66}{185,66}$



ORDITO A B C D E F G H

TRAMA A B C D E F G H

CATENA	VAR.COL.	TOPCACHEMIRE NM 1/							
7945	GGG	UTILIZZARE GGG							