

DISEGNATORE: ALESSANDRO/GIOV DESCR.: 36 FILI - BATAVIA X ACCOPPIATURA

ARTICOLO/DISEGNO: 74.7297/X.031 DATA: 21-02-2022 STG: 74 UOMO/GARDENING

Fili Totali: 6.464 Fili Fondo: 6.336 Cimose: 64 x Parte Pettine: 90,00 / 4,00 H.telaio: 179,56 H.finita: 140

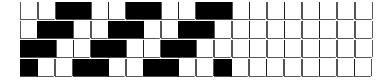
Trame/MT.: a telaio 3.600 Rientro: Contraz.tot: Peso/ml.teor: GG: Div: Finito: Armatura: 400

Disposizione Ordito: (0002)

Disposizione Trama: (0002)

PASSATURA: 74CRO PER ACCOPPIATO

1	A	A	1	124,48	1	A	A	1	137,60
1	B	B	1	124,48	1	B	B	1	137,60
2			2	248,96	2			2	275,20



Cimose:

CODICE	DESCR.:	Passatura in Pettine	Rimettaggio
74.C27	64 F X P COME FONDO	4 FILI X DENTE	ULTIMI 4 LICCI SEGUENTE DA 1 A 4

ORDITO	A	B	C	D	E	F	G	H
CODICE	CATENA	CACHEMIRE 1/26 GRS	CACHEMIRE 1/26 GRS					
0913	AA	GRIGIO PERLA GRS 22	CASHA GRS 20800					
0914	AB	GRIGIO MEDIO GRS 22	NERO GRS 872					
0915	AC	NOTTE GRS 23000	NERO GRS 872					
0916	AD	CASHA GRS 20800	CAMMELLO GRS 20902					
0917	AE	CAMMELLO GRS 20902	VIGOGNA GRS 20903					
2092	AF	GRIGIO PERLA GRS 22	CAMMELLO GRS 20902					
0918	AG	ANTRACITE GRS 22675	NERO GRS 872					

TRAMA	A	B	C	D	E	F	G	H
CATENA	VAR.COL.	CACHEMIRE 1/26 GRS	CACHEMIRE 1/26 GRS					
AA	012	GRIGIO PERLA GRS 22	CASHA GRS 20800					
AB	034	GRIGIO MEDIO GRS 22	NERO GRS 872					
AC	056	NOTTE GRS 23000	NERO GRS 872					
AD	078	CASHA GRS 20800	CAMMELLO GRS 20902					
AE	091	CAMMELLO GRS 20902	VIGOGNA GRS 20903					
AF	109	GRIGIO PERLA GRS 22	CAMMELLO GRS 20902					
AG	113	ANTRACITE GRS 22675	NERO GRS 872					

NOTE ORDITURA: ORDITO DA IMBOZZIMARE C/O IMBOZZIMATURA STELLA ARTIGIANA

NOTE TESSITURA: TESSERE CON 5 ROCCHIE IN MISCHIA-TRAMA - TESSUTO DOUBLE-FACE RAMM./ CONTROLLO FINITO DRITTO E ROVESCIO

NOTE ARTICOLO: BASE 72.4878/R.031 (SENZA MORBIDI) PER ACCOPPIATURA + SCHIUMA - (VAGOTEX) - C/COL. 7300/X.031

NOTE FINISSAGGIO: BASE 72.4878/R.031 (SENZA MORBIDI) - ACCOPPIATO + SCHIUMA - VAGOTEX - TESSUTO DOUBLE-FACE RAMM/ CONTROLLO FINITO DRITTO E ROVESCIO - ATT.NE ORDITO IMBOZZIMATO

NOTE ESCL.CLI: 109 - HANDSOME CORP (003908)

Art.riportato originale 72.7297/X.031