

DISEGNATORE: DAVIDE/GIOVANNI DESCR.: MINI QUADRO NASTRI

ARTICOLO/DISEGNO: 74.9995/A.578 DATA: 29-04-2022 STG: 74 DONNA/INDUSTRY

Fili Totali: 4.860 Fili Fondo: 4.800 Cimose: 30 x Parte Pettine: 62,50 / 4,00 H.telaio: 194,40 H.finita:

Trame/MT.: a telaio 2.330 Rientro: Contraz.tot: Peso/ml.teor: GG: Div: Finito: Armatura: 20000731

Disposizione Ordito: ( 021125 )

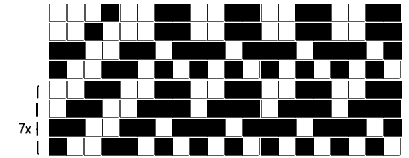
Disposizione Trama: ( 021124 )

PASSATURA: 74BOA JACQUARD - 25 FILI

2	A	x 13	A	104	213,77
1	F		B	2	4,11
2	B		C	2	4,11
1	F		D	2	4,11
2	A	x 13	E	2	4,11
1	F		F	56	219,18
2	C			168	449,39
1	F				
2	A	x 13			
1	F				
2	D				
1	F				
2	A	x 13			
1	F				
2	E				
1	F				
168					

2	A	x 15	2	A	x 15
1	F		1	F	
2	B		2	B	
1	F		1	F	
2	A	x 15	2	A	x 15
1	F		1	F	
2	C		2	C	
1	F		1	F	
2	A	x 15	2	A	x 15
1	F		1	F	
2	D		2	D	
1	F		1	F	
2	A	x 15	2	A	x 15
1	F		1	F	
2	E		2	E	
1	F		1	F	
192					

A	120	219,38
B	2	3,66
C	2	3,66
D	2	3,66
E	2	3,66
F	64	222,79
192		456,81



**Cimose:**

CODICE	DESCR.:	Passatura in Pettine	Rimettaggio
74.C17	30 F X P COME FONDO	4 FILI X DENTE	

ORDITO	A	B	C	D	E	F	G	H
CODICE	CATENA	LANAC NM 2/28	LANAC NM 2/28	LANAC NM 2/28	LANAC NM 2/28	LANAC NM 2/28	COFLESSE NM 2/15 BC	
0614	AA	BOFFA M526	ROSSO 4RR38	LEVA 4BG44	CRUNA 6YR34	POLKA 2PP23	GREGGIOBIS	

TRAMA	A	B	C	D	E	F	G	H
CATENA	VAR.COL.	LANAC NM 2/28	LANAC NM 2/28	LANAC NM 2/28	LANAC NM 2/28	LANAC NM 2/28	COFLESSE NM 2/15 BC	
AA	001	BOFFA M526	ROSSO 4RR38	LEVA 4BG44	CRUNA 6YR34	POLKA 2PP23	GREGGIOBIS	