

Fili Totali: 4.860 Fili Fondo: 4.800 Cimose: 30 x Parte Pettine: 62,50 / 4,00 H.telaio: 194,40 H.finita:

Trame/MT.: a telaio 2.350 Rientro: Contraz.tot: Peso/ml.teor: GG: Div: Finito: Armatura: 20000733

Disposizione Ordito: ( 021127 )

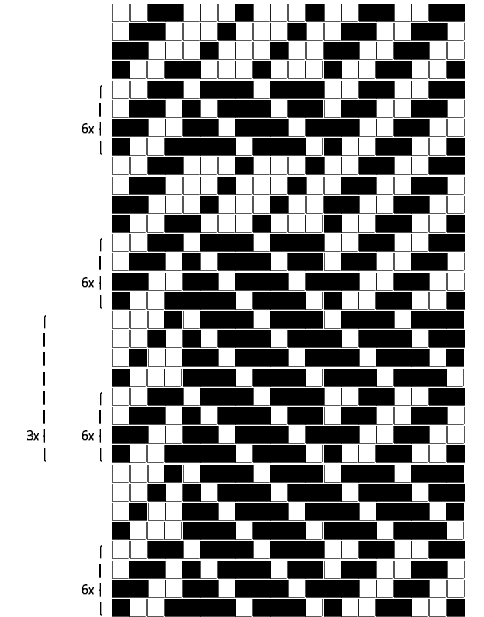
Disposizione Trama: ( 021126 )

PASSATURA: 74BOA JACQUARD - 25 FILI

2	A	x 12	A	102	139,77
1	E		B	16	21,93
2	B	x 2	C	42	57,55
1	E		D	8	10,96
2	A	x 4	E	84	219,18
1	E			252	449,39
2	C	x 8			
1	E				
2	B	x 2			
1	E				
2	C	x 2			
1	E				
1	C				
1	D				
1	E				
2	D				
1	E				
1	D				
1	A				
1	E				
2	A	x 2			
1	E				
1	A				
1	D				
1	E				
2	D				
1	E				
1	D				
1	C				
1	E				
2	C	x 2			
1	E				
2	B	x 2			
1	E				
2	C	x 8			
1	E				
2	A	x 4			
1	E				
2	B	x 2			
1	E				
2	A	x 28			
1	E				
252					

2	A	x 12	A	102	143,29
1	E		B	16	22,48
2	B	x 2	C	42	59,00
1	E		D	8	11,24
2	A	x 4	E	84	224,70
1	E			252	460,71
2	C	x 8			
1	E				
2	B	x 2			
1	E				
2	C	x 2			
1	E				
1	C				
1	D				
1	E				
2	D				
1	E				
1	D				
1	A				
1	E				
2	A	x 2			
1	E				
1	A				
1	D				
1	E				
2	D				
1	E				
1	D				
1	C				
1	E				
2	C	x 2			
1	E				
2	B	x 2			
1	E				
2	C	x 8			
1	E				
2	A	x 4			
1	E				
2	B	x 2			
1	E				
2	A	x 28			
1	E				
252					

A	102	143,29
B	16	22,48
C	42	59,00
D	8	11,24
E	84	224,70
	252	460,71



**Cimose:**

CODICE	DESCR.:	Passatura in Pettine	Rimettaggio
74.C17	30 F X P COME FONDO	4 FILI X DENTE	

ORDITO	A	B	C	D	E	F	G	H
CODICE	CATENA	LANAC NM 2/28	LANAC NM 2/28	LANAC NM 2/28	LANAC NM 2/28	COFLESSE NM 2/15 BC		
0631	AA	LIMONE 2YY86	NERO NN1.0	ROSSO 4RR38	AVORIO M761	GREGGIOBIS		

TRAMA	A	B	C	D	E	F	G	H
CATENA	VAR.COL.	LANAC NM 2/28	LANAC NM 2/28	LANAC NM 2/28	LANAC NM 2/28	COFLESSE NM 2/15 BC		
AA	001	LIMONE 2YY86	NERO NN1.0	ROSSO 4RR38	AVORIO M761	GREGGIOBIS		