

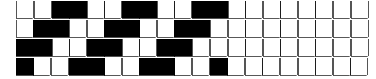
DISEGNATORE: ALESSANDRO B. DESCR.: 15,5 FILI - BATAVIA ARTICOLO/DISEGNO: 75.0174/P.000 DATA: 27-03-2023 STG: 75 DONNA/LUXURY

Fili Totali: 2.464 Fili Fondo: 2.400 Cimosse: 32 x Parte Pettine: 77,50 / 2,00 H.telaio: 158,97 H.finita: 140

Trame/MT.: a telaio 1.600 Rientro: Contraz.tot: Peso/ml.teor: GG: Div: Finito: Armatura: 400

Disposizione Ordito: (0001) Disposizione Trama: (0001) **PASSATURA: 75CCJ SEGUENTE SU 8 LICCI**

1 A 1 175,18 1 A 1 203,17
 1 1 175,18 1 1 203,17



Cimosse:

CODICE	DESCR.:	Passatura in Pettine	Rimettaggio
75.C01	32 F X P COME FONDO	2 FILI X DENTE	ULTIMI 4 LICCI SEGUENTE DA 1 A 4

ORDITO		A	B	C	D	E	F	G	H
CODICE	CATENA	VIBREMDUO NM 15 FS							
1748	AA	GREGGIOBIS							

TRAMA		A	B	C	D	E	F	G	H
CATENA	VAR.COL.	VIBREMDUO NM 15 FS							
AA	GGG	GREGGIOBIS							

NOTE TESSITURA: TESSERE CON 5 ROCHE IN MISCHIA-TRAMA - ARMATURA CIMOSSE NATTE' (000001)
 PER REFERENZA VEDI ART 74.0174/P.000
NOTE ARTICOLO: RIPORTATO DA STG. 73-74 PER TOM FORD 008960
 Art.sinonimo 67.0595/P.000

NOTE FINISSAGGIO: FINIRE COME ART. 0174/P STG. 74-73-69
NOTE ESCL.CLI: HYU - TOM FORD STUDIO LTD (008994)

Art.riportato originale 69.0174/P.000, 73.0174/P.000, 74.0174/P.000

