

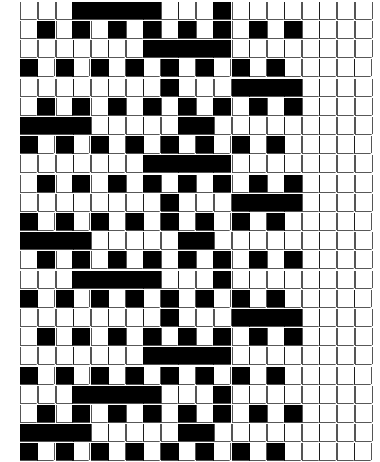
DISEGNATORE: DAVIDE/GIOVANNI DESCR.: 18,5 FILI - STUOIONE THEO-COTOPANCO ARTICOLO/DISEGNO: 75.0385/A.000 DATA: 01-09-2022 STG: 75 DONNA/INDUSTRY

Fili Totali: 2.944 Fili Fondo: 2.880 Cimose: 32 x Parte Pettine: 92,50 / 2,00 H.telaio: 159,14 H.finita: 140

Trame/MT.: a telaio 1.150 Rientro: Contraz.tot: Peso/ml.teor: GG: Div: Finito: Armatura: 16003876

Disposizione Ordito: (0001) Disposizione Trama: (0004) **PASSATURA: 75CTH TOT. 240 FILI SU 16 LICCI**

1 A	A 1	153,19	1 A	A 2	25,67
1	1	153,19	1 B	B 1	131,75
			1 A	C 1	111,26
			1 C	4	268,68
			4		



Cimose:

CODICE	DESCR.:	Passatura in Pettine	Rimettaggio
75.C01	32 F X P COME FONDO	2 FILI X DENTE	ULTIMI 4 LICCI SEGUENTE DA 1 A 4

ORDITO		A	B	C	D	E	F	G	H
CODICE	CATENA	COTOES NM 20 BCI							
0415	AA	GREGGIO							

TRAMA		A	B	C	D	E	F	G	H
CATENA	VAR.COL.	CO.OE NE 24/1 BCI	THEO NM 4 FSC	COTOPANCO NM 4,1 B					
AA	GGG	GGG	GREGGIO/G	GREGGIO					

NOTE TESSITURA: ATT.NE CHIAMARE DVD PER CONTROLLO ARMATURA - X TESSITURA JACQUARD PASS. ACT USARE FILE:
16003876-TEL27.JC5

NOTE ARTICOLO: COES + CO.OE FILATI BCI

NOTE FINISSAGGIO: FINIRE COME ART. 0385/A STG. 73

Art.riportato originale 73.0385/A.000

