

DISEGNATORE: ALESSANDRO/GIOV DESCR.: 10 FILI - TRAFORATO

ARTICOLO/DISEGNO: 75.0415/P.000 DATA: 01-09-2022 STG: 75 DONNA/LUXURY

Fili Totali: 1.704 Fili Fondo: 1.680 Cimosse: 12 x Parte Pettine: 50,00 / 2,00 H.telaio: 170,40 H.finita: 135

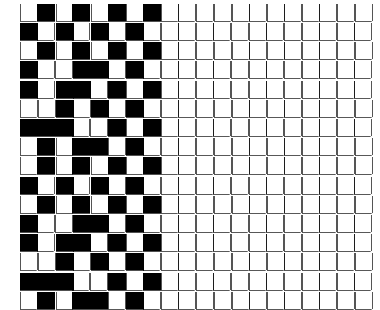
Trame/MT.: a telaio 900 Rientro: Contraz.tot: Peso/ml.teor: GG: Div: Finito: Armatura: 80003230

Disposizione Ordito: (020947)

Disposizione Trama: (020946)

PASSATURA: 75ARF SEGUENTE SU 8 LICCI

1	A	A	2	24,17	1	A	A	2	24,00
1	B	B	2	64,62	1	B	B	2	64,18
1	D	C	3	16,45	1	D	C	3	16,34
1	B	D	1	140,00	1	B	D	1	139,05
1	A				1	A			
3	C				3	C			
8		8	245,24		8		8	243,57	



Cimosse:

CODICE	DESCR.:	Passatura in Pettine	Rimettaggio
75.C17	12 F X P COME FONDO	2 FILI X DENTE	ULTIMI 4 LICCI SEGUENTE DA 1 A 4

ORDITO	A	B	C	D	E	F	G	H
CODICE	CATENA	COFIAMBIS NM 2/34 BC	AQUAMAN NM 6,5	SOLVRORG NM 4/160 S	CARROZZA NM 1,5			
1262	AA	GGG	GREGGIO	GGG	GREGGIO			

TRAMA	A	B	C	D	E	F	G	H
CATENA	VAR.COL.	COFIAMBIS NM 2/34 BC	AQUAMAN NM 6,5	SOLVRORG NM 4/160 S	CARROZZA NM 1,5			
AA	GGG	GGG	GREGGIO	GGG	GREGGIO			

