

DISEGNATORE: FRANCO/GIOVANNI DESCR.: 18 FILI - TWILL CARTA

ARTICOLO/DISEGNO: 75.0433/F.000 DATA: 21-10-2022 STG: 75 DONNA/LUXURY

Fili Totali: 3.232 Fili Fondo: 3.168 Cimosse: 32 x Parte Pettine: 90,00 / 2,00 H.telaio: 179,56 H.finita:

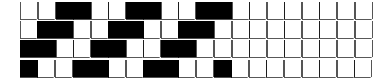
Trame/MT.: a telaio 1.850 Rientro: Contraz.tot: Peso/ml.teor: GG: Div: Finito: Armatura: 400

Disposizione Ordito: (0001)

Disposizione Trama: (0001)

PASSATURA: 75CEK SEGUENTE SU 8 LICCI

1 A 1 156,83 1 A 1 178,18
 1 1 156,83 1 1 178,18



Cimosse:

CODICE	DESCR.:	Passatura in Pettine	Rimettaggio
75.C01	32 F X P COME FONDO	2 FILI X DENTE	ULTIMI 4 LICCI SEGUENTE DA 1 A 4

ORDITO		A	B	C	D	E	F	G	H
CODICE	CATENA	FILCARTA NM 21							
0466	AA	GGG							

TRAMA		A	B	C	D	E	F	G	H
CATENA	VAR.COL.	FILCARTA NM 21							
AA	GGG	GGG							

