

DISEGNATORE: FRANCO/GIOVANNI DESCR.: 20 FILI - CANAPA TWILL

ARTICOLO/DISEGNO: 75.0460/F.000

DATA: 03-11-2022 STG: 75 DONNA/LUXURY

Fili Totali: 3.488 Fili Fondo: 3.424 Cimosse: 32 x Parte Pettine: 100,00 / 2,00 H.telaio: 174,40 H.finita:

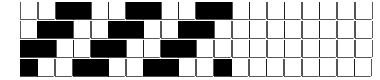
Trame/MT.: a telaio 2.050 Rientro: Contraz.tot: Peso/ml.teor: GG: Div: Finito: Armatura: 400

Disposizione Ordito: (0001)

Disposizione Trama: (0001)

PASSATURA: 75CLQ SEGUENTE SU 8 LICCI

1 A 1 193,45 1 A 1 219,36
 1 1 193,45 1 1 219,36



Cimosse:

CODICE	DESCR.:	Passatura in Pettine	Rimettaggio
75.C15	32 F X P COME FONDO	2 FILI X DENTE	IN PASSATURA A CORDA CONTRARIA

ORDITO		A	B	C	D	E	F	G	H
CODICE	CATENA	CANAPINOCREPE NM 2							
0577	AA	GREGGIOCREPE							

TRAMA		A	B	C	D	E	F	G	H
CATENA	VAR.COL.	CANAPINOCREPE NM 2							
AA	GGG	GREGGIOCREPE							

NOTE ORDITURA: USARE CERA LUBRASAS
 NOTE TESSITURA: TRAMARE CON PARAFFINATORI CON OLIO - TESSERE CON 5 ROCCHIE IN MISCHIA-TRAMA - TESSERE SU TELAI PIGANOL

