

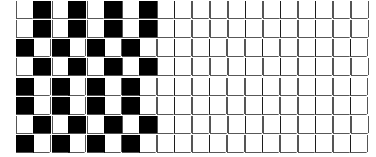
DISEGNATORE: FRANCO/GIOVANNI DESCR.: 20 FILI - TROPICAL TENCEL COTONE NYLON LUCI ARTICOLO/DISEGNO: **75.0473/F.000** DATA: 07-11-2022 STG: **75** DONNA/LUXURY

Fili Totali: 3.488 Fili Fondo: 3.424 Cimosse: 32 x Parte Pettine: 100,00 / 2,00 H.telaio: 174,40 H.finita:

Trame/MT.: a telaio 2.400 Rientro: Contraz.tot: Peso/ml.teor: GG: Div: Finito: Armatura: 80003170

Disposizione Ordito: (0001) Disposizione Trama: (0436) **PASSATURA: 75CLQ SEGUENTE SU 8 LICCI**

1	A	A	1	164,38	3	A	A	3	101,77
1		1	164,38		1	B	B	1	7,58
					4			4	109,35



Cimosse:

CODICE	DESCR.:	Passatura in Pettine	Rimettaggio
75.C15	32 F X P COME FONDO	2 FILI X DENTE	IN PASSATURA A CORDA CONTRARIA

ORDITO		A	B	C	D	E	F	G	H
CODICE	CATENA	TENCEL LUXE DTEX 16							
0578	AA	GREGGIO							

TRAMA		A	B	C	D	E	F	G	H
CATENA	VAR.COL.	COTOMAKO' NM.34 BC	MONOSEI NM 149						
AA	GGG	GGG	GGG LUC.						

