

DISEGNATORE: FRANCO/GIOVANNI DESCR.: 12 FILI - CHANEL TINTO PEZZA

ARTICOLO/DISEGNO: 75.0496/F.000

DATA: 03-11-2023

STG: 75 DONNA/LUXURY

Fili Totali: 2.132 Fili Fondo: 2.100 Cimosse: 16 x Parte

Pettine: 30,00 / 4,00

H.telaio: 177,67

H.finita: 130

Trame/MT.: a telaio 1.200

Rientro:

Contraz.tot:

Peso/ml.teor:

GG:

Div:

Finito:

Armatura:

80003125

Disposizione Ordito: (6834)

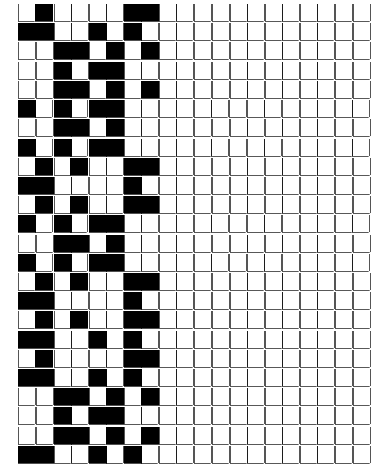
Disposizione Trama: (6834)

PASSATURA: 75CWM TOT. 24 FILI SU 8 LICCI

2	A	A	8	71,98
1	B	B	1	36,46
2	A	C	2	72,92
1	C	D	1	48,61
2	A		12	229,97
1	D			
2	A			
1	C			
12				

2	A	A	8	80,34
1	B	B	1	40,69
2	A	C	2	81,39
1	C	D	1	54,26
2	A		12	256,68
1	D			
2	A			
1	C			
12				

A	8	80,34
B	1	40,69
C	2	81,39
D	1	54,26
	12	256,68



Cimosse:

CODICE	DESCR.:	Passatura in Pettine	Rimettaggio
75.C52	16 F X P COME FONDO	4 FILI X DENTE	ULTIMI 4 LICCI SEGUENTE DA 1 A 4

ORDITO	A	B	C	D	E	F	G	H
CODICE	CATENA	CO.OES NE 24/2 BCI	LINONEBIS NM 2/9,5	RICHARD NM 4.8	STOPPONE NM 3,6			
1246	AA	GREGGIOS	GREGGIOBIS	GREGGIO X T.PEZZA	SBIANCATO 217			

TRAMA	A	B	C	D	E	F	G	H
CATENA	VAR.COL.	CO.OES NE 24/2 BCI	LINONEBIS NM 2/9,5	RICHARD NM 4.8	STOPPONE NM 3,6			
AA	GGG	GREGGIOS	GREGGIOBIS	GREGGIO X T.PEZZA	SBIANCATO 217			

DISEGNATORE: FRANCO/GIOVANNI DESCR.: 12 FILI - CHANEL TINTO PEZZA

ARTICOLO/DISEGNO: 75.0496/F.000 DATA: 03-11-2023 STG: 75 DONNA/LUXURY

PASSATURA: 75CWM TOT. 24 FILI SU 8 LICCI

	1	2	3	4	5	6	7	8	9	10	11	12	13	14	15	16	17	18	19	20	21	22	23	24
20																								
19																								
18																								
17																								
16																								
15																								
14																								
13																								
12																								
11																								
10																								
9																								
8											8		8				8		8					
7											7							7						
6										6						6								
5										5		5				5								
4	4						4		4														4	
3								3																3
2			2																	2				
1		1		1																1		1		