

DISEGNATORE: FRANCO/GIOVANNI DESCR.: 12 FILI - CHANEL TINTO PEZZA - 2/1

ARTICOLO/DISEGNO: 75.0497/F.000 DATA: 03-11-2023 STG: 75 DONNA/LUXURY

Fili Totali: 2.132 Fili Fondo: 2.100 Cimose: 16 x Parte Pettine: 30,00 / 4,00 H.telaio: 177,67 H.finita: 135

Trame/MT.: a telaio 1.150 Rientro: Contraz.tot: Peso/ml.teor: GG: Div: Finito: Armatura: 80003125

Disposizione Ordito: ( 6834 )

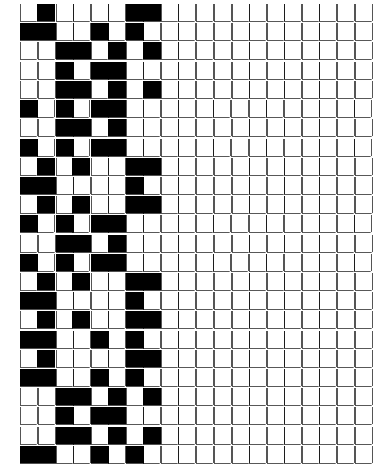
Disposizione Trama: ( 6834 )

PASSATURA: 75CWM TOT. 24 FILI SU 8 LICCI

2	A	A	8	71,98
1	B	B	1	46,05
2	A	C	2	70,00
1	C	D	1	37,23
2	A		12	225,26
1	D			
2	A			
1	C			
12				

2	A
1	B
2	A
1	C
2	A
1	D
2	A
1	C
12	

A	8	75,25
B	1	49,26
C	2	74,88
D	1	39,83
	12	239,22



**Cimose:**

CODICE	DESCR.:	Passatura in Pettine	Rimettaggio
75.C52	16 F X P COME FONDO	4 FILI X DENTE	ULTIMI 4 LICCI SEGUENTE DA 1 A 4

ORDITO	A	B	C	D	E	F	G	H
CODICE	CATENA	CO.OES NE 24/2 BCI	THEO NM 4 FSC	CEDRO NM 4,9	COTOCONDO NM 5 BCI			
1247	AA	GREGGIOS	GREGGIO/G	GREGGIO	GGG/GGG			

TRAMA	A	B	C	D	E	F	G	H
CATENA	VAR.COL.	COTONE NE 12/1 O.E.	THEO NM 4 FSC	CEDRO NM 4,9	COTOCONDO NM 5 BCI			
AA	GGG	GGG	GREGGIO/G	GREGGIO	GGG/GGG			

NOTE ORDITURA: CERARE  
 NOTE TESSITURA: X TESSITURA SU PASS. BQZ JACQUARD USARE FILE: "ARM-24000002-BQZ.JC5"  
 NOTE ARTICOLO: 46%CO BCI

NOTE ESCL.CLI: FKU - G.A. OPERATIONS SPA \* Trissino (003880) Z88 - UNITED ARROWS LTD. (009188)

PASSATURA: 75CWM TOT. 24 FILI SU 8 LICCI

	1	2	3	4	5	6	7	8	9	10	11	12	13	14	15	16	17	18	19	20	21	22	23	24
20																								
19																								
18																								
17																								
16																								
15																								
14																								
13																								
12																								
11																								
10																								
9																								
8											8		8				8		8					
7											7						7							
6										6						6								
5									5		5				5		5							
4	4			4		4																4		
3					3																		3	
2			2																	2				
1		1		1																1		1		