

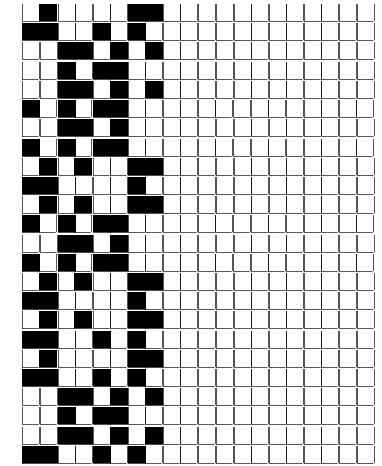
DISEGNATORE: FRANCO/GIOVANNI DESCR.: 12 FILI - CHANEL TINTO PEZZA

ARTICOLO/DISEGNO: 75.0498/F.000 DATA: 03-11-2023 STG: 75 DONNA/LUXURY

Fili Totali: 2.132 Fili Fondo: 2.100 Cimose: 16 x Parte Pettine: 30,00 / 4,00 H.telaio: 177,67 H.finita:
 Trame/MT.: a telaio 1.000 Rientro: Contraz.tot: Peso/ml.teor: GG: Div: Finito: Armatura: 80003125

Disposizione Ordito: (6834) Disposizione Trama: (6834) **PASSATURA: 75CWM TOT. 24 FILI SU 8 LICCI**

2	A	A	8	71,98	2	A	A	8	66,95
1	B	B	1	37,23	1	B	B	1	34,63
2	A	C	2	87,50	2	A	C	2	81,39
1	C	D	1	87,50	1	C	D	1	81,39
2	A		12	284,21	2	A		12	264,36
1	D				1	D			
2	A				2	A			
1	C				1	C			
12					12				



Cimose:

CODICE	DESCR.:	Passatura in Pettine	Rimettaggio
75.C52	16 F X P COME FONDO	4 FILI X DENTE	ULTIMI 4 LICCI SEGUENTE DA 1 A 4

ORDITO		A	B	C	D	E	F	G	H
CODICE	CATENA	CO.OES NE 24/2 BCI	BIVELLO NM 2/10	TUBINO NM 4 BCI	COPANASTRO NM 2,1				
1248	AA	GREGGIOS	BIGREGGIO	GGG	PURGATO/GGG X T.PE				

TRAMA		A	B	C	D	E	F	G	H
CATENA	VAR.COL.	CO.OES NE 24/2 BCI	BIVELLO NM 2/10	TUBINO NM 4 BCI	COPANASTRO NM 2,1				
AA	GGG	GREGGIOS	BIGREGGIO	GGG	PURGATO/GGG X T.PE				

