

DISEGNATORE: FRANCO/GIOVANNI DESCR.: 15,5 FILI - TWILL CREPE

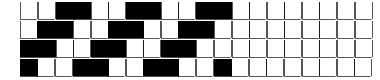
ARTICOLO/DISEGNO: 75.0503/F.000 DATA: 22-12-2022 STG: 75 UOMO/SPORTSWEAR

Fili Totali: 2.464 Fili Fondo: 2.400 Cimose: 32 x Parte Pettine: 77,50 / 2,00 H.telaio: 158,97 H.finita: 130

Trame/MT.: a telaio 1.650 Rientro: Contraz.tot: Peso/ml.teor: GG: Div: Finito: Armatura: 400

Disposizione Ordito: (0001) Disposizione Trama: (0001) **PASSATURA: 75CCJ SEGUENTE SU 8 LICCI**

1 A 1 A 1 A A 1 200,00 1 200,00 1 A A 1 239,21 1 239,21



Cimose:

CODICE	DESCR.:	Passatura in Pettine	Rimettaggio
75.C01	32 F X P COME FONDO	2 FILI X DENTE	ULTIMI 4 LICCI SEGUENTE DA 1 A 4

ORDITO		A	B	C	D	E	F	G	H
CODICE	CATENA	LINOCREPE NM 2/26							
1409	AA	BOLLITO							

TRAMA		A	B	C	D	E	F	G	H
CATENA	VAR.COL.	LINOCREPE NM 2/26							
AA	GGG	BOLLITO							

