

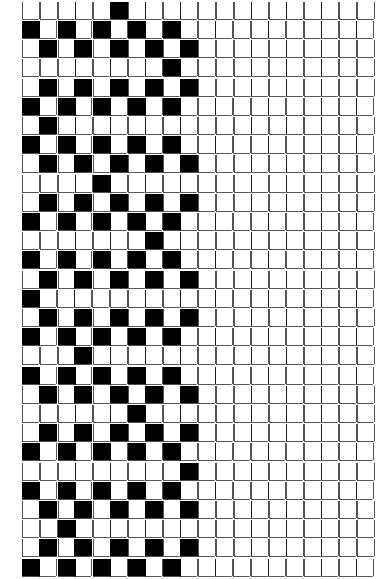
DISEGNATORE: DAVIDE/GIOVANNI DESCR.: 64 FILI - TELA-R5-2-1 COTOPANCO ARTICOLO/DISEGNO: 75.0509/A.000 DATA: 04-01-2023 STG: 75 DONNA/INDUSTRY

Fili Totali: 9.720 Fili Fondo: 9.600 Cimose: 60 x Parte Pettine: 160,00 / 4,00 H.telaio: 151,88 H.finita: 140

Trame/MT.: a telaio 1.500 Rientro: Contraz.tot: Peso/ml.teor: GG: Div: Finito: Armatura: 10000744

Disposizione Ordito: (0001) Disposizione Trama: (0017) **PASSATURA: 75CWO SEGUENTE SU 10 LICCI**

1	A	A	1	159,73	2	A	A	2	24,72
1		1	1	159,73	1	B	B	1	185,42
					3			3	210,14



Cimose:

CODICE	DESCR.:	Passatura in Pettine	Rimettaggio
75.C24	60 F X P COME FONDO	4 FILI X DENTE	ULTIMI 4 LICCI SEGUENTE DA 1 A 4

ORDITO		A	B	C	D	E	F	G	H
CODICE	CATENA	MAKODUE NE 70/2 BCI							
1295	AA	BIGREGGIO							

TRAMA		A	B	C	D	E	F	G	H
CATENA	VAR.COL.	COMPACT NE 40/1 BCI	COTOPANCO NM 4,1 B						
AA	GGG	GGG	GREGGIO						

NOTE TESSITURA: X TESSITURA JACQUARD PASS. CUR USARE FILE: "ARM-TELA-R5-2-1-ACT.JC5" - TESSERE CON 3 ROCHE PER FILATO DI TRAMA

NOTE ARTICOLO: 53%CO BCI

