

DISEGNATORE: FRANCO/GIOVANNI DESCR.: 12 FILI - CHANEL TINTO PEZZA - 2/1

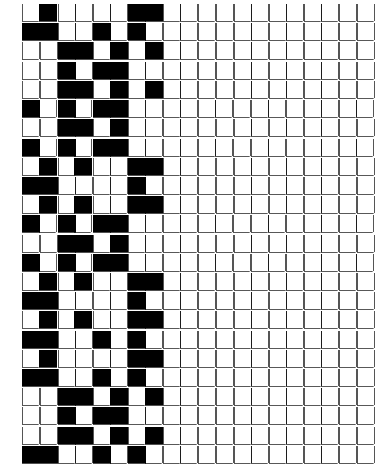
ARTICOLO/DISEGNO: 75.0526/F.000 DATA: 03-11-2023 STG: 75 DONNA/LUXURY

Fili Totali: 2.132 Fili Fondo: 2.100 Cimose: 16 x Parte Pettine: 30,00 / 4,00 H.telaio: 177,67 H.finita: 135

Trame/MT.: a telaio 1.230 Rientro: Contraz.tot: Peso/ml.teor: GG: Div: Finito: Armatura: 80003125

Disposizione Ordito: (6834) Disposizione Trama: (6834) **PASSATURA: 75CWM TOT. 24 FILI SU 8 LICCI**

2	A	A	8	71,98	2	A	A	8	79,39
1	B	B	1	46,05	1	B	B	1	51,97
2	A	C	2	70,00	2	A	C	2	78,99
1	C	D	1	37,23	1	C	D	1	42,02
2	A		12	225,26	2	A		12	252,37
1	D				1	D			
2	A				2	A			
1	C				1	C			
12					12				



Cimose:

CODICE	DESCR.:	Passatura in Pettine	Rimettaggio
75.C52	16 F X P COME FONDO	4 FILI X DENTE	ULTIMI 4 LICCI SEGUENTE DA 1 A 4

ORDITO	A	B	C	D	E	F	G	H
CODICE	CATENA	CO.OES NE 24/2 BCI	THEO NM 4 FSC	CEDRO NM 4,9	COTOCONDO NM 5 BCI			
1247	AA	GREGGIOS	GREGGIO/G	GREGGIO	GGG/GGG			

TRAMA	A	B	C	D	E	F	G	H
CATENA	VAR.COL.	COTONE NE 12/1 O.E.	THEO NM 4 FSC	CEDRO NM 4,9	COTOCONDO NM 5 BCI			
AA	GGG	GGG	GREGGIO/G	GREGGIO	GGG/GGG			

NOTE ORDITURA: CERARE
 NOTE TESSITURA: X TESSITURA SU PASS. BQZ JACQUARD USARE FILE: "ARM-24000002-BQZ.JC5"
 NOTE ARTICOLO: 46%CO BCI - ART. 75.0497/F MODIFICATO X (004344) INDUSTRIES - MONCLER
 Art.sinonimo 75.0497/F.000

NOTE ESCL.CLI: INDUSTRIES SPA (004344)

DISEGNATORE: FRANCO/GIOVANNI DESCR.: 12 FILI - CHANEL TINTO PEZZA - 2/1

ARTICOLO/DISEGNO: 75.0526/F.000 DATA: 03-11-2023 STG: 75 DONNA/LUXURY

PASSATURA: 75CWM TOT. 24 FILI SU 8 LICCI

	1	2	3	4	5	6	7	8	9	10	11	12	13	14	15	16	17	18	19	20	21	22	23	24
20																								
19																								
18																								
17																								
16																								
15																								
14																								
13																								
12																								
11																								
10																								
9																								
8											8		8				8		8					
7											7							7						
6										6						6								
5									5		5				5		5							
4	4			4		4																4		
3					3																		3	
2			2																	2				
1		1		1																1		1		