

DISEGNATORE: FRANCO/GIOVANNI DESCR.: 12 FILI - TWEED CHANELLOSO

ARTICOLO/DISEGNO: 75.0527/F.000

DATA: 18-04-2023 STG: 75 DONNA/LUXURY

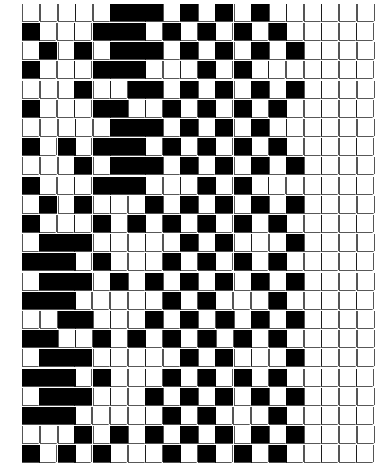
Fili Totali: 2.160 Fili Fondo: 2.064 Cimosse: 48 x Parte Pettine: 80,00 / 1,50 DOPPIO H.telaio: 175,00 H.finita:
 Trame/MT.: a telaio 1.150 Rientro: Contraz.tot: Peso/ml.teor: GG: Div: Finito: Armatura: 16003892

Disposizione Ordito: (6939)

Disposizione Trama: (6939)

PASSATURA: 75CXJ TOT. 24 FILI SU 16 LICCI SALTUARI

2	A	A	6	114,67	2	A	A	6	121,39
1	B	B	1	48,79	1	B	B	1	51,65
2	A	C	1	47,78	2	A	C	1	50,58
1	C	D	1	57,33	1	C	D	1	60,69
2	A		9	268,57	2	A		9	284,31
1	D				1	D			
9					9				



Cimosse:

CODICE	DESCR.:	Passatura in Pettine	Rimettaggio
75.C71	18 F X P NE 24/2 COES GREGGIO	4 FILI X DENTE	ULTIMI 4 LICCI SEGUENTE DA 1 A 4

ORDITO	A	B	C	D	E	F	G	H
CODICE	CATENA	SILVER NM 12	COTOCONDO NM 5 BCI	RICHARD NM 4.8	TUBINO NM 4 BCI			
1830	AA	ARGENTO 101	GGG/GGG	GREGGIO X T.PEZZA	GGG			

TRAMA	A	B	C	D	E	F	G	H
CATENA	VAR.COL.	SILVER NM 12	COTOCONDO NM 5 BCI	RICHARD NM 4.8	TUBINO NM 4 BCI			
AA	GGG	ARGENTO 101	GGG/GGG	GREGGIO X T.PEZZA	GGG			

NOTE TESSITURA:

PER TELAIO JACQUARD PASS. BQZ USARE FILE: ARM-73.0816.A.483 - PETTINE DOPPIO: 2 FILI FINI DA UN LATO E UN FILO GROSSO DALL'ALTRO
 73.0344/F.000

NOTE ESCL.CLI:

VALENTINO SPA * (009377)

Art.sinonimo

