

DISEGNATORE: ALESSANDRO/GIOV DESCR.: 20 FILI - UNITO

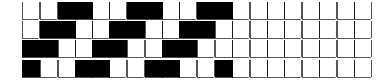
ARTICOLO/DISEGNO: 75.0644/R.100 DATA: 02-06-2023 STG: 75 UOMO/GARDENING

Fili Totali: 3.184 Fili Fondo: 3.120 Cimose: 32 x Parte Pettine: 100,00 / 2,00 H.telaio: 159,20 H.finita: 140

Trame/MT.: a telaio 1.700 Rientro: Contraz.tot: Peso/ml.teor: GG: Div: Finito: Armatura: 400

Disposizione Ordito: (0001) Disposizione Trama: (0001) **PASSATURA: 75CXN SEGUENTE SU 8 LICCI**

1 A A 1 240,00 1 A A 1 227,80
 1 1 240,00 1 1 227,80



Cimose:

CODICE	DESCR.:	Passatura in Pettine	Rimettaggio
75.C15	32 F X P COME FONDO	2 FILI X DENTE	IN PASSATURA A CORDA CONTRARIA

ORDITO	A	B	C	D	E	F	G	H
CODICE	CATENA	LIFEMAX NM 14,5 GRS						
1795	AA	TEMPORALEMAX GRS						
1796	AB	NEROMAX GRS						
1797	AC	NOCEMAX GRS						
1798	AD	NESPOLAMAX GRS						
1799	AE	MARCIOMAX GRS						
1800	AF	VINOMAX GRS						
1801	AG	OCAMAX GRS						
1802	AH	SENAPEMAX GRS						
1803	AI	GIUNGLAMAX GRS						
1804	AL	BERRYMAX GRS						
1805	AM	ELVISMAX 029						
1806	AN	GREGGIOMAX GRS						
1807	AO	HUNTERMAX GRS						
1808	AQ	BOTTLEMAX GRS						
1842	AR	MANILLAMAX GRS						
1843	AS	FLAXMAX GRS						
1844	AT	IVYMAX GRS						
1845	AU	DAFFODILMAX GRS						

TRAMA	A	B	C	D	E	F	G	H
CATENA	VAR.COL.	LIFEMAX NM 14,5 GRS						
AA	001	TEMPORALEMAX GRS						
AB	002	NEROMAX GRS						
AC	003	NOCEMAX GRS						
AD	004	NESPOLAMAX GRS						
AE	005	MARCIOMAX GRS						
AF	006	VINOMAX GRS						
AG	007	OCAMAX GRS						
AH	008	SENAPEMAX GRS						
AB	009	NAVYMAX GRS						
AI	010	GIUNGLAMAX GRS						
AL	011	BERRYMAX GRS						
AM	012	ELVISMAX 029						
AN	013	GREGGIOMAX GRS						
AO	014	HUNTERMAX GRS						

NOTE ORDITURA: ATT.NE: PER COL. 013 USARE UNICA PARTITA FILATO IN ORDITO
NOTE TESSITURA: ATT.NE: PER COL. 013 USARE UNICA PARTITA FILATO IN TRAMA - TESSERE CON 5 ROCCHIE IN MISCHIA-TRAMA

NOTE FINISSAGGIO: FINIRE COME ART. 0644/R STG. 74 - ANTI-GOCCIA
NOTE ESCL.CLI: 010 - BURBERRY LTD. * (000845) 011 - BURBERRY LTD. * (000845) 012 - BURBERRY LTD. * (000845) 013 - BURBERRY LTD. * (000845) 014 - BURBERRY LTD. * (000845) 015 - BURBERRY LTD. * (000845) 016 - BURBERRY LTD. * (000845) 017 - BURBERRY LTD. * (000845) 018 - BURBERRY LTD. * (000845) 019 -
 Art.riportato originale 74.0644/R.100

DISEGNATORE: ALESSANDRO/GIOV DESCR.: 20 FILI - UNITO

ARTICOLO/DISEGNO: 75.0644/R.100

DATA: 02-06-2023

STG: 75 UOMO/GARDENING

AF	015	VINOMAX GRS							
AQ	016	BOTTLEMAX GRS							
AR	017	MANILLAMAX GRS							
AS	018	FLAXMAX GRS							
AT	019	IVYMAX GRS							
AU	020	DAFFODILMAX GRS							

