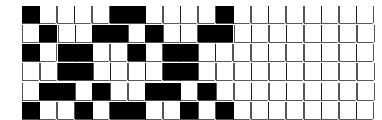


Fili Totali: 3.012 Fili Fondo: 2.964 Cimose: 24 x Parte Pettine: 65,00 / 3,00 H.telaio: 154,46 H.finita: 140
 Trame/MT.: a telaio 1.950 Rientro: Contraz.tot: Peso/ml.teor: GG: Div: Finito: Armatura: 12004132

Disposizione Ordito: (021103) Disposizione Trama: (020902) **PASSATURA: 75AKK SEGUENTE SU 12 LICCI**

2	A	x 6	A	56	33,63
1	B		B	28	73,77
1	A		C	44	26,43
1	C		D	22	57,96
1	D			150	191,79
2	C	x 7			
1	D				
1	C				
1	A				
1	B				
2	A	x 2			
1	B				
1	A				
1	C				
1	D				
2	C	x 2			
1	D				
1	C				
1	A				
1	B				
2	A	x 2			
1	B				
1	A				
1	C				
1	D				
2	C	x 7			
1	D				
1	C				
1	A				
1	B				
2	A	x 10			
1	B				
1	A				
1	C				
1	D				
2	C	x 2			
1	D				
1	C				
1	A				
1	B				
2	A	x 4			
1	B				
150					

2	A	x 10	A	56	37,50
1	B		B	28	82,24
1	A		C	44	29,46
1	C		D	22	64,62
1	D			150	213,82
2	C	x 7			
1	D				
1	C				
1	A				
1	B				
2	A	x 2			
1	B				
1	A				
1	C				
1	D				
2	C	x 2			
1	D				
1	C				
1	A				
1	B				
2	A	x 2			
1	B				
1	A				
1	C				
1	D				
2	C	x 7			
1	D				
1	C				
1	A				
1	B				
2	A	x 10			
1	B				
1	A				
1	C				
1	D				
2	C	x 2			
1	D				
1	C				
1	A				
1	B				
1					
150					



Cimose:

CODICE	DESCR.:	Passatura in Pettine	Rimettaggio
75.C03	24 F X P COME FONDO	3 FILI X DENTE	ULTIMI 4 LICCI SEGUENTE DA 1 A 4

ORDITO	A	B	C	D	E	F	G	H
CODICE	CATENA	COPAKI MER. NE 40/2	LIFESEVEN NM 7/60 GR	COPAKI MER. NE 40/2	LIFESEVEN NM 7/60 GR			
1029	AA	ECRU BCI 4349	BEIGESEV GRS	PLANT BCI 4004	NESPOLASEV GRS			

TRAMA	A	B	C	D	E	F	G	H
CATENA	VAR.COL.	COPAKI MER. NE 40/2	LIFESEVEN NM 7/60 GR	COPAKI MER. NE 40/2	LIFESEVEN NM 7/60 GR			
AA	001	ECRU BCI 4349	BEIGESEV GRS	PLANT BCI 4004	NESPOLASEV GRS			

