

Fili Totali: 3.012 Fili Fondo: 2.964 Cimosse: 24 x Parte Pettine: 65,00 / 3,00 H.telaio: 154,46 H.finita: 140

Trame/M.T.: a telaio 1.950 Rientro: Contraz.tot: Peso/ml.teor: GG: Div: Finito: Armatura: 12004132

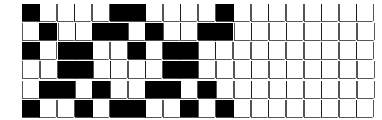
Disposizione Ordito: (021890)

Disposizione Trama: (021889)

PASSATURA: 75AKK SEGUENTE SU 12 LICCI

1	C	A	128	36,96
1	C x 5	B	64	81,07
1	D	C	80	23,10
1	C	D	40	50,67
1	A x 42		312	191,80
1	B			
1	A			
1	C x 8 x 2			
1	D			
1	C			
1	A x 4			
1	B			
1	A			
1	C x 8			
1	D			
1	C			
1	A x 10			
1	B			
1	A			
1	C x 8			
1	D			
1	C			
1	A x 4			
1	B			
1	A			
1	C x 2			
1	D			
1	C			
1	C			
1	D			
312				

1	C	1	C	A	128	41,21
1	C x 5	1	C x 5	B	64	90,38
1	D	1	D	C	80	25,75
1	C	1	C	D	40	56,49
1	A x 42	1	A x 42		312	213,83
1	B	1	B			
1	A	1	A			
1	C x 8 x 2	1	C x 8 x 2			
1	D	1	D			
1	C	1	C			
1	A x 4	1	A x 4			
1	B	1	B			
1	A	1	A			
1	C x 8	1	C x 8			
1	D	1	D			
1	C	1	C			
1	A x 10	1	A x 10			
1	B	1	B			
1	A	1	A			
1	C x 8	1	C x 8			
1	D	1	D			
1	C	1	C			
1	A x 4	1	A x 4			
1	B	1	B			
1	A	1	A			
1	C x 2	1	C x 2			
1	D	1	D			
1	C	1	C			
1	C	1	C			
1	D	1	D			
312		312				



Cimosse:

CODICE	DESCR.:	Passatura in Pettine	Rimettaggio
75.C03	24 F X P COME FONDO	3 FILI X DENTE	ULTIMI 4 LICCI SEGUENTE DA 1 A 4

ORDITO	A	B	C	D	E	F	G	H
CODICE	CATENA	COPAKI MER. NE 40/2	LIFESEVEN NM 7/60 GR	COPAKI MER. NE 40/2	LIFESEVEN NM 7/60 GR			
1877	AA	GERANIO BCI 7295	FUXIAFLUOSEV GRS	SEURAT BCI 3050 FLB	BLEUSEV GRS			

TRAMA	A	B	C	D	E	F	G	H
CATENA	VAR.COL.	COPAKI MER. NE 40/2	LIFESEVEN NM 7/60 GR	COPAKI MER. NE 40/2	LIFESEVEN NM 7/60 GR			
AA	001	GERANIO BCI 7295	FUXIAFLUOSEV GRS	SEURAT BCI 3050 FLB	BLEUSEV GRS			

