

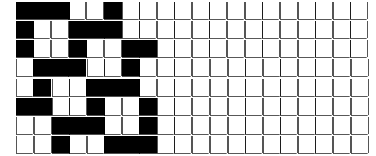
DISEGNATORE: ALESSANDRO/GIOV DESCR.: 34 FILI - GRANITE CREPE

ARTICOLO/DISEGNO: 75.0743/P.396 DATA: 01-09-2022 STG: 75 DONNA/LUXURY

Fili Totali: 5.280 Fili Fondo: 5.184 Cimosse: 48 x Parte Pettine: 85,00 / 4,00 H.telaio: 155,29 H.finita: 140  
 Trame/MT.: a telaio 3.100 Rientro: Contraz.tot: Peso/ml.teor: GG: Div: Finito: Armatura: 80002667

Disposizione Ordito: ( 0001 ) Disposizione Trama: ( 0001 ) **PASSATURA: 75BYO SEGUENTE SU 8 LICCI**

1 A 1 178,76 1 A 1 179,02  
 1 1 178,76 1 179,02



**Cimosse:**

CODICE	DESCR.:	Passatura in Pettine	Rimettaggio
75.C04	48 F X P COME FONDO	4 FILI X DENTE	ULTIMI 4 LICCI SEGUENTE DA 1 A 4

ORDITO	A	B	C	D	E	F	G	H
CODICE	CATENA	COMP NM.30 BCI						
1157	AA	BIPELTRO						
1158	AB	BITALPA						
1159	AC	BIYOGURT						
1160	AD	BIGOBI						
1161	AE	BIPICCIONE						
1162	AF	BIBLU						
1163	AG	BINEROSO						
1164	AH	BICOCCIOSO						
1165	AI	BIPANNA						
1166	AJ	BIWHISKY						
1167	AK	BISATURNO						
1168	AL	BIANEMONE						
1169	AM	BIACID						
1170	AN	BIORCHIDEA						
1171	AO	BIGLACE						

TRAMA	A	B	C	D	E	F	G	H
CATENA	VAR.COL.	COMP NM.30 BCI						
AA	001	BIPELTRO						
AB	002	BITALPA						
AC	003	BIYOGURT						
AD	004	BIGOBI						
AE	005	BIPICCIONE						
AF	006	BIBLU						
AG	007	BINEROSO						
AH	008	BICOCCIOSO						
AI	009	BIPANNA						
AJ	010	BIWHISKY						
AK	011	BISATURNO						
AL	012	BIANEMONE						
AM	013	BIACID						
AN	014	BIORCHIDEA						
AO	015	BIGLACE						

NOTE ORDITURA: VALUTARE CON FILIPPO FILATO CREPE  
 NOTE TESSITURA: FILATO CREPE - TESSERE CON 5 ROCCHIE IN MISCHIA-TRAMA

NOTE FINISSAGGIO: FINIRE COME ART. 0743/P STG. 73

Art.riportato originale 73.0743/P.396

