

DISEGNATORE: DAVIDE/GIOVANNI DESCR.: 12 FILI - UNITO STUOIA

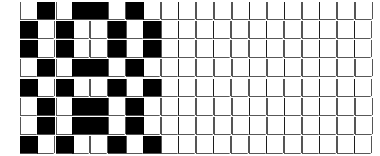
ARTICOLO/DISEGNO: 75.0761/A.415 DATA: 01-09-2022 STG: 75 DONNA/INDUSTRY

Fili Totali: 2.080 Fili Fondo: 2.040 Cimose: 20 x Parte Pettine: 60,00 / 2,00 H.telaio: 173,33 H.finita: 140

Trame/MT.: a telaio 1.200 Rientro: Contraz.tot: Peso/ml.teor: GG: Div: Finito: Armatura: 80000055

Disposizione Ordito: (0001) Disposizione Trama: (0001) **PASSATURA: 75BIO SEGUENTE SU 8 LICCI**

1 A 1 A 1 A A 1 163,20 1 A 1 180,80
 1 1 163,20 1 1 180,80



Cimose:

CODICE	DESCR.:	Passatura in Pettine	Rimettaggio
75.C02	20 F X P COME FONDO	2 FILI X DENTE	ULTIMI 4 LICCI SEGUENTE DA 1 A 4

ORDITO	A	B	C	D	E	F	G	H
CODICE	CATENA	COTOFLAST NM 12 BCI						
1109	AA	ELBIANCO/CORDA						
1110	AB	ELCENERE/ARGENTO						
1111	AC	ELPANNA/CORDA						
1112	AD	ELMAPO/CORDA						
1113	AE	ELCEDRO/LIME						
1114	AF	ELMALDIVE/FRANCIA						
1115	AG	ELNERO/NERO						
0226	AH	ELROYAL/OLTREMARE						
1116	AI	ELALGA/TURCHESE						
1117	AL	ELMEDITERANEO/TUR						

TRAMA	A	B	C	D	E	F	G	H
CATENA	VAR.COL.	COTOFLAST NM 12 BCI						
AA	001	ELBIANCO/CORDA						
AB	002	ELCENERE/ARGENTO						
AC	003	ELPANNA/CORDA						
AD	004	ELMAPO/CORDA						
AE	005	ELCEDRO/LIME						
AF	006	ELMALDIVE/FRANCIA						
AG	007	ELNERO/NERO						
AH	008	ELROYAL/OLTREMARE						
AI	009	ELALGA/TURCHESE						
AL	010	ELMEDITERANEO/TUR						

NOTE TESSITURA: TESSERE CON 5 ROCHE IN MISCHIA-TRAMA

NOTE FINISSAGGIO:
 NOTE ESCL.CLI:
 Art.riportato originale

BIELASTICO - FINIRE COME ART. 0761/A STG. 73
 010 - BY SUZANNAH LIMITED (002151)
 73.0761/A.415

