

Fili Totali: 1.368 Fili Fondo: 1.344 Cimosse: 12 x Parte Pettine: 40,00 / 2,00 H.telaio: 171,00 H.finita: 145

Trame/MT.: a telaio 850 Rientro: Contraz.tot: Peso/ml.teor: GG: Div: Finito: Armatura: 16003858

Disposizione Ordito: ( 020951 )

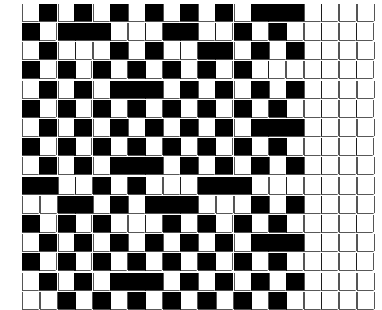
Disposizione Trama: ( 020950 )

PASSATURA: 75CIQ SEGUENTE SU 16 LICCI

1	C	A	8	13,44
2	A	B	4	22,40
1	C	C	8	10,21
1	D	D	4	37,33
1	E	E	4	42,00
1	B	F	4	44,21
1	F		32	169,59
1	C			
2	A			
1	C			
1	E			
1	F			
1	B			
1	D			
1	C			
2	A			
1	C			
1	B			
1	D			
1	F			
1	E			
1	C			
2	A			
1	C			
1	F			
1	D			
1	E			
1	B			
32				

1	C	A	8	15,81
2	A	B	4	26,35
1	C	C	8	12,01
1	D	D	4	43,92
1	E	E	4	49,41
1	B	F	4	52,01
1	F		32	199,51
1	C			
2	A			
1	C			
1	E			
1	F			
1	B			
1	D			
1	C			
2	A			
1	C			
1	F			
1	E			
1	D			
1	E			
1	B			
32				

A	8	15,81
B	4	26,35
C	8	12,01
D	4	43,92
E	4	49,41
F	4	52,01
	32	199,51



**Cimosse:**

CODICE	DESCR.:	Passatura in Pettine	Rimettaggio
75.C09	12 F X P NE 24/2 COES COL. VARI	2 FILI X DENTE	ULTIMI 4 LICCI SEGUENTE DA 1 A 4

ORDITO	A	B	C	D	E	F	G	H
CODICE	CATENA	TOREADOR NM 3/75	LUX NM 7,2	COPAKI MER. NE 40/2	COTOPANCO NM 4,1 B	TUBINO NM 4 BCI	THEO NM 4 FSC	
0201	AA	ORO 6014	ROSSO 5	GOBI BCI	NERO SC DY	AVORIO	CONFETTO/G 26	

TRAMA	A	B	C	D	E	F	G	H
CATENA	VAR.COL.	TOREADOR NM 3/75	LUX NM 7,2	COPAKI MER. NE 40/2	COTOPANCO NM 4,1 B	TUBINO NM 4 BCI	THEO NM 4 FSC	
AA	001	ORO 6014	ROSSO 5	GOBI BCI	NERO SC DY	AVORIO	CONFETTO/G 26	

