

Fili Totali: 1.680 Fili Fondo: 1.656 Cimose: 12 x Parte Pettine: 50,00 / 2,00 H.telaio: 168,00 H.finita: 145

Trame/MT.: a telaio 900 Rientro: Contraz.tot: Peso/ml.teor: GG: Div: Finito: Armatura: 16003781

Disposizione Ordito: (020960)

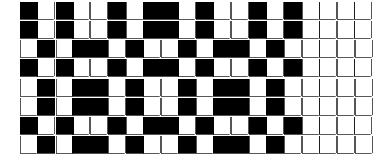
Disposizione Trama: (020959)

PASSATURA: 75CQT SEGUENTE SU 16 LICCI

4	A	A	18	44,09
1	F	B	4	43,58
1	A	C	11	26,95
1	B	D	1	20,70
1	A	E	1	27,60
4	C	F	1	15,33
1	G	G	3	34,50
1	A	H	1	8,63
1	B		40	221,38
2	A			
1	G			
2	A			
2	C			
1	H			
1	C			
4	A			
1	D			
1	A			
1	B			
1	A			
4	C			
1	E			
1	G			
1	B			
1	A			
40				

4	A	A	18	44,09
1	F	B	4	43,58
1	A	C	11	26,95
1	B	D	1	20,70
1	A	E	1	27,60
4	C	F	1	15,33
1	G	G	3	34,50
1	A	H	1	8,63
1	B		40	221,38
2	A			
1	G			
2	A			
2	C			
1	H			
1	C			
4	A			
1	D			
1	A			
1	B			
1	A			
4	C			
1	E			
1	G			
1	B			
1	A			
40				

A	18	37,24
B	4	43,34
C	11	22,76
D	1	20,59
E	1	27,45
F	1	15,25
G	3	34,31
H	1	8,58
40		209,52



Cimose:

CODICE	DESCR.:	Passatura in Pettine	Rimettaggio
75.C17	12 F X P COME FONDO	2 FILI X DENTE	ULTIMI 4 LICCI SEGUENTE DA 1 A 4

ORDITO	A	B	C	D	E	F	G	H	
CODICE	CATENA	PEGASUS NM 2/34 GRS	THEO NM 4 FSC	PEGASUS NM 2/34 GRS	COPANASTRO NM 2,1	CARROZZA NM 1,5	CANDY NM 2,7	GROSSO NM 4/15 BCI	ACQUA NM 4,8 GRS
0409	AA	AVORIO 80160 GRS	GREGGIO/G	AVORIO 80160 GRS	LATTE/GGG	GREGGIO	GREGGIO	BIANCONE	ECRU' 3200

TRAMA	A	B	C	D	E	F	G	H	
CATENA	VAR.COL.	COTTONLIFE NE 12/1 G	THEO NM 4 FSC	COTTONLIFE NE 12/1 G	COPANASTRO NM 2,1	CARROZZA NM 1,5	CANDY NM 2,7	GROSSO NM 4/15 BCI	ACQUA NM 4,8 GRS
AA	001	PECORA 800038	GREGGIO/G	PECORA 800038	LATTE/GGG	GREGGIO	GREGGIO	BIANCONE	ECRU' 3200
AA	002	CELESTE 42236 (A11)	CELESTE/G 39	CELESTE 42236 (A11)	MARE/CELESTE	GREGGIO	GREGGIO	MEDITERRANEANONE	ACQUA 3229
AA	003	BARBIE 32	CORALLO/G 11	BARBIE 32	FLORENZIA/CARDINAL	GREGGIO	GREGGIO	ROSAFLUONE	LILLA 3227

