

Fili Totali: 1.680 Fili Fondo: 1.656 Cimosse: 12 x Parte Pettine: 50,00 / 2,00 H.telaio: 168,00 H.finita: 145

Trame/MT.: a telaio 900 Rientro: Contraz.tot: Peso/ml.teor: GG: Div: Finito: Armatura: 16003868

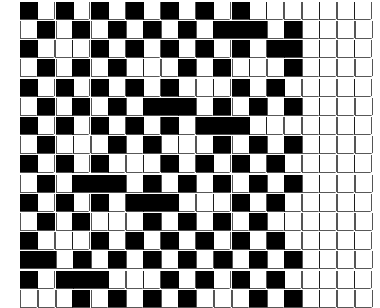
Disposizione Ordito: ( 020943 )

Disposizione Trama: ( 020943 )

PASSATURA: 75CQT SEGUENTE SU 16 LICCI

4	A	A	19	46,54	4	A
1	F	B	4	41,40	1	F
1	A	C	11	26,95	1	A
1	B	D	1	20,70	1	B
1	A	E	1	10,89	1	A
4	C	F	1	20,70	4	C
1	G	G	3	32,68	1	G
1	A		40	199,86	1	A
1	B				1	B
2	A				2	A
1	G				1	G
2	A				2	A
4	C				4	C
4	A				4	A
1	D				1	D
1	A				1	A
1	B				1	B
1	A				1	A
2	C				2	C
1	A				1	A
1	C				1	C
1	E				1	E
1	G				1	G
1	B				1	B
1	A				1	A
40					40	

A	19	39,31
B	4	41,18
C	11	22,76
D	1	20,59
E	1	10,84
F	1	20,59
G	3	32,51
40		187,78



**Cimosse:**

CODICE	DESCR.:	Passatura in Pettine	Rimettaggio
75.C17	12 F X P COME FONDO	2 FILI X DENTE	ULTIMI 4 LICCI SEGUENTE DA 1 A 4

ORDITO	A	B	C	D	E	F	G	H
CODICE	CATENA	PEGASUS NM 2/34 GRS	TUBINO NM 4 BCI	PEGASUS NM 2/34 GRS	COPANASTRO NM 2,1	THEO NM 4 FSC	COPANASTRO NM 2,1	THEO NM 4 FSC
1007	AA	AVORIO 80160 GRS	YOGURT	VIMINI 12363 GRS	COLONIALE/CAMMELLO	DAKAR/G 37	GOBI/CAMMELLO	SAFARI/G 36

TRAMA	A	B	C	D	E	F	G	H
CATENA	VAR.COL.	COTTONLIFE NE 12/1 G	TUBINO NM 4 BCI	COTTONLIFE NE 12/1 G	COPANASTRO NM 2,1	THEO NM 4 FSC	COPANASTRO NM 2,1	THEO NM 4 FSC
AA	001	PECORA 800038	YOGURT	WAFER 12363 (A106)	COLONIALE/CAMMELLO	DAKAR/G 37	GOBI/CAMMELLO	SAFARI/G 36

