

DISEGNATORE: ALESSANDRO/GIOV DESCR.: 29 FILI - GRANITE

ARTICOLO/DISEGNO: 75.0859/P.782 DATA: 01-09-2022 STG: 75 DONNA/INDUSTRY

Fili Totali: 4.464 Fili Fondo: 4.368 Cimosse: 48 x Parte Pettine: 145,00 / 2,00 H.telaio: 153,93 H.finita: 135

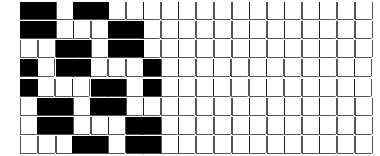
Trame/MT.: a telaio 4.000 Rientro: Contraz.tot: Peso/ml.teor: GG: Div: Finito: Armatura: 80002539

Disposizione Ordito: (0001)

Disposizione Trama: (0001)

PASSATURA: 75CVN SEGUENTE SU 8 LICCI

1	A	A	1	285,49	1	A	A	1	122,86
1		1	285,49	1		1		1	122,86



Cimosse:

CODICE	DESCR.:	Passatura in Pettine	Rimettaggio
75.C23	48 F X P COME FONDO	2 FILI X DENTE	ULTIMI 4 LICCI SEGUENTE DA 1 A 4

ORDITO	A	B	C	D	E	F	G	H
CODICE	CATENA	COPESE NE 40/4 BCI						
0223	AA	DONERO BCI						
0224	AB	DOFANGO BCI						
0235	AC	DOTASMANIA BCI						
0234	AD	DOPLANT BCI						
0236	AE	DOCOLONIALE BCI						
0243	AF	DOECRU BCI						
0246	AG	DOSOLE BCI						
0241	AH	DOFELCE BCI						
0248	AI	DOSORGENTE BCI						
0247	AL	DOGERANIO BCI						
0240	AM	DOZUCCA BCI						
0249	AN	DOANEMONE BCI						

TRAMA	A	B	C	D	E	F	G	H
CATENA	VAR.COL.	LIFE NM 1/60 GRS						
AA	001	NEWNERO 5000 GRS						
AB	002	NEWNOCE QQ848 GRS						
AC	003	NEWMARCIO QK944 G						
AD	004	NEWNESPOLA QQ798						
AE	005	NEWNOCCIOLA QK940						
AF	006	NEWBEIGE QK939 GRS						
AG	007	NEWSOLE QQ393 GRS						
AH	008	NEWGIUNGLA QO853						
AI	009	NEWTURCHESE QL438						
AL	010	NEWFUXIA FLUO QO85						
AM	011	NEWSALVATAGGIO QL						
AN	012	NEWCARNE Q2177 (30						

NOTE TESSITURA: TESSERE CON 5 ROCCHIE IN MISCHIA-TRAMA Art.sinonimo 72.0785/P.782

NOTE FINISSAGGIO: FINIRE COME ART. 0859/P STG. 73

Art.riportato originale 73.0859/P.782

