

Fili Totali: 1.052 Fili Fondo: 1.020 Cimosse: 16 x Parte Pettine: 40,00 / 1,50 H.telaio: 174,00 H.finita: 140

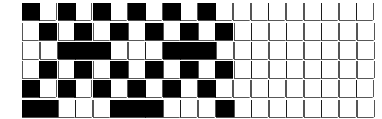
Trame/MT.: a telaio 600 Rientro: Contraz.tot: Peso/ml.teor: GG: Div: Finito: Armatura: 12000357

Disposizione Ordito: ( 021042 )

Disposizione Trama: ( 021054 )

PASSATURA: 75CSZ SEGUENTE SU 12 LICCI (DENTE LARGO, STRET

1	B	A	12	70,10	1	C	A	12	77,94
2	A	B	3	47,22	2	A	B	3	52,50
1	C	C	1	43,59	1	B	C	1	48,46
2	A	D	1	43,59	2	A	D	1	48,46
1	B	E	1	43,59	1	D	E	1	48,46
2	A		18	248,09	2	A		18	275,82
1	D				1	B			
2	A				2	A			
1	B				1	E			
2	A				2	A			
1	E				1	B			
2	A				2	A			
18					18				



**Cimosse:**

CODICE	DESCR.:	Passatura in Pettine	Rimettaggio
75.C19	16 F X P COME FONDO	2 FILI X DENTE	ULTIMI 4 LICCI SEGUENTE DA 1 A 4

ORDITO	A	B	C	D	E	F	G	H
CODICE	CATENA	COTTONLIFE NE 12/2 G	GROSSO NM 4/15 BCI	NODONE NM 1,4	NODONE NM 1,4	NODONE NM 1,4		
0410	AA	BIPECORA GRS	GREGGIONE	CONTRASTO	CONTRASTO	CONTRASTO		
0411	AB	BIMALVA GRS	IRISONE	MALVA	MALVA	MALVA		
0412	AC	BIPECORA GRS	GREGGIONE	GREGGIO 1/8 B.CO	GREGGIO 1/8 B.CO	GREGGIO 1/8 B.CO		
0413	AD	BICALCE GRS	CASSIONE	MASTICE	MASTICE	MASTICE		
0414	AE	BIWAFER GRS	SANDONE	CORALLO	CORALLO	CORALLO		
1743	AF	BINERALL GRS	NERO	CONTRASTO	CONTRASTO	CONTRASTO		

TRAMA	A	B	C	D	E	F	G	H
CATENA	VAR.COL.	COTTONLIFE NE 12/2 G	GROSSO NM 4/15 BCI	NODONE NM 1,4	NODONE NM 1,4	NODONE NM 1,4		
AA	001	BIPECORA GRS	GREGGIONE	CONTRASTO	CONTRASTO	CONTRASTO		
AB	002	BIMALVA GRS	IRISONE	MALVA	MALVA	MALVA		
AC	003	BIPECORA GRS	GREGGIONE	GREGGIO 1/8 B.CO	GREGGIO 1/8 B.CO	GREGGIO 1/8 B.CO		
AD	004	BICALCE GRS	CASSIONE	MASTICE	MASTICE	MASTICE		
AE	005	BIWAFER GRS	SANDONE	CORALLO	CORALLO	CORALLO		
AF	006	BINERALL GRS	NERO	CONTRASTO	CONTRASTO	CONTRASTO		

**NOTE ORDITURA:** FARE ATTENZIONE ALLA PASSATURA IN PETTINE 1 DT A 1 FILO (GROSSO), 1 DT A 2 FILI (FINI) USARE PETTINE DIFFERENZIATO 20/40

**NOTE TESSITURA:** FARE ATTENZIONE ALLA PASSATURA IN PETTINE 1 DT A 1 FILO (GROSSO), 1 DT A 2 FILI (FINI) USARE PETTINE DIFFERENZIATO 20/40

**NOTE FINISSAGGIO:** FINIRE COME ART. 0861/F STG. 73

**NOTE ESCL.CLI:** 006 - G.A. OPERATIONS SPA \* Trissino (003880)

**Art.riportato originale** 73.0861/F.523

