

Fili Totali: 2.288 Fili Fondo: 2.256 Cimose: 16 x Parte Pettine: 45,00 / 3,00 H.telaio: 169,48 H.finita: 145

Trame/MT.: a telaio 1.300 Rientro: Contraz.tot: Peso/ml.teor: GG: Div: Finito: Armatura: 12004465

Disposizione Ordito: (021045)

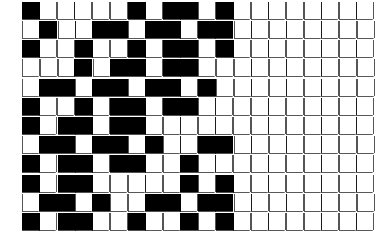
Disposizione Trama: (021044)

PASSATURA: 75ASJ SEGUENTE SU 12 LICCI

2	A	x 2	x 6	A	56	12,51
1	B			B	28	98,95
2	C	x 2		C	56	12,51
1	D			D	20	50,67
2	A	x 3		E	4	7,36
1	B			F	4	26,86
2	C	x 2			168	208,86
1	E					
2	C					
1	F					
2	A	x 4	x 2			
1	B					
2	C	x 4				
1	D					
2	A	x 4				
1	B					
2	C	x 2				
1	E					
2	C					
1	F					
2	A					
1	B					
168						

2	A			2	A		
1	B			1	B		
2	C	x 2		2	C	x 2	
1	D			1	D		
2	A	x 3		2	A	x 3	
1	B			1	B		
2	C	x 2		2	C	x 2	
1	E			1	E		
2	C			2	C		
1	F			1	F		
2	A	x 4	x 2	2	A	x 4	x 2
1	B			1	B		
2	C	x 4		2	C	x 4	
1	D			1	D		
2	A	x 4		2	A	x 4	
1	B			1	B		
2	C	x 2		2	C	x 2	
1	E			1	E		
2	C			2	C		
1	F			1	F		
2	A	x 3		2	A	x 3	
1	B			1	B		
2	C	x 2		2	C	x 2	
1	D			1	D		
2	A	x 2	x 4	2	A	x 2	x 4
1	B			1	B		
2	C	x 2		2	C	x 2	
1	D			1	D		
2	A			2	A		
1	B			1	B		
168							

A	56	11,84
B	28	105,19
C	56	11,84
D	20	53,87
E	4	7,82
F	4	28,55
168		219,11



Cimose:

CODICE	DESCR.:	Passatura in Pettine	Rimettaggio
75.C12	16 F X P COME FONDO	3 FILI X DENTE	ULTIMI 4 LICCI SEGUENTE DA 1 A 4

ORDITO	A	B	C	D	E	F	G	H
CODICE	CATENA	MAKODUE NE 70/2 BCI	THEO NM 4 FSC	MAKODUE NE 70/2 BCI	PAILLETES NM 5,5	COFLESSE NM 2/15 BC	COPANASTRO NM 2,1	
1068	AA	BISBIANCATO	GREGGIO/G	BINERO	NERO 102	NEROBIS	SANGUE/CARDINALE	

TRAMA	A	B	C	D	E	F	G	H
CATENA	VAR.COL.	COMPACT NE 40/1 BCI	THEO NM 4 FSC	COMPACT NE 40/1 BCI	PAILLETES NM 5,5	COFLESSE NM 2/15 BC	COPANASTRO NM 2,1	
AA	001	AVORIO DY	GREGGIO/G	NEROSO SC DY / FLB	NERO 102	NEROBIS	SANGUE/CARDINALE	

