

DISEGNATORE: ALESSANDRO/GIOV DESCR.: 15,5 FILI - LINOMEL CREPE

ARTICOLO/DISEGNO: 75.0967/P.235

DATA: 09-11-2022

STG: 75 UOMO/SPORTSWEAR

Fili Totali: 2.464 Fili Fondo: 2.400 Cimose: 32 x Parte Pettine: 77,50 / 2,00 H.telaio: 158,97 H.finita: 135

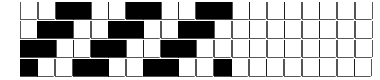
Trame/MT.: a telaio 1.650 Rientro: Contraz.tot: Peso/ml.teor: GG: Div: Finito: Armatura: 400

Disposizione Ordito: ( 0001 )

Disposizione Trama: ( 0001 )

PASSATURA: 75CCJ SEGUENTE SU 8 LICCI

1 A 1 186,05 1 A 1 222,52  
1 1 186,05 1 1 222,52



**Cimose:**

| CODICE | DESCR.:             | Passatura in Pettine | Rimettaggio                      |
|--------|---------------------|----------------------|----------------------------------|
| 75.C01 | 32 F X P COME FONDO | 2 FILI X DENTE       | ULTIMI 4 LICCI SEGUENTE DA 1 A 4 |

| ORDITO | A      | B                   | C | D | E | F | G | H |
|--------|--------|---------------------|---|---|---|---|---|---|
| CODICE | CATENA | LINOMELZETA NM 2/26 |   |   |   |   |   |   |
| 0550   | AA     | SALEMELZ            |   |   |   |   |   |   |
| 0551   | AB     | CORDAMELZ           |   |   |   |   |   |   |
| 0552   | AC     | TRAVEMELZ           |   |   |   |   |   |   |
| 0553   | AD     | GRICHIAROMELZ       |   |   |   |   |   |   |
| 0554   | AE     | SMOGMELZ            |   |   |   |   |   |   |
| 0555   | AF     | GRIMEDIOMELZ        |   |   |   |   |   |   |
| 0556   | AG     | GENOVAMELZ          |   |   |   |   |   |   |
| 0557   | AH     | SAFARIMELZ          |   |   |   |   |   |   |
| 0558   | AI     | DUNAMELZ            |   |   |   |   |   |   |
| 0559   | AJ     | ROSAMELZ            |   |   |   |   |   |   |
| 0560   | AK     | MALVAMELZ           |   |   |   |   |   |   |
| 0561   | AL     | CELESTEMELZ         |   |   |   |   |   |   |
| 0562   | AM     | SALVIAMELZ          |   |   |   |   |   |   |

| TRAMA  | A        | B                   | C | D | E | F | G | H |
|--------|----------|---------------------|---|---|---|---|---|---|
| CATENA | VAR.COL. | LINOMELZETA NM 2/26 |   |   |   |   |   |   |
| AA     | 001      | SALEMELZ            |   |   |   |   |   |   |
| AB     | 002      | CORDAMELZ           |   |   |   |   |   |   |
| AC     | 003      | TRAVEMELZ           |   |   |   |   |   |   |
| AD     | 004      | GRICHIAROMELZ       |   |   |   |   |   |   |
| AE     | 005      | SMOGMELZ            |   |   |   |   |   |   |
| AF     | 006      | GRIMEDIOMELZ        |   |   |   |   |   |   |
| AG     | 007      | GENOVAMELZ          |   |   |   |   |   |   |
| AH     | 008      | SAFARIMELZ          |   |   |   |   |   |   |
| AI     | 009      | DUNAMELZ            |   |   |   |   |   |   |
| AJ     | 010      | ROSAMELZ            |   |   |   |   |   |   |
| AK     | 011      | MALVAMELZ           |   |   |   |   |   |   |
| AL     | 012      | CELESTEMELZ         |   |   |   |   |   |   |
| AM     | 013      | SALVIAMELZ          |   |   |   |   |   |   |

NOTE ORDITURA: VALUTARE CERA CON FILIPPO  
 NOTE TESSITURA: TESSERE CON 5 ROCCHIE IN MISCHIA-TRAMA  
 NOTE ARTICOLO: C/C VEDI 75.0965/P.233

