

DISEGNATORE: ALESSANDRO/GIOV DESCR.: 34 FILI - SETA TWILL

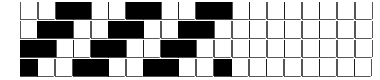
ARTICOLO/DISEGNO: 75.0978/P.247 DATA: 14-11-2022 STG: 75 DONNA/LUXURY

Fili Totali: 5.280 Fili Fondo: 5.184 Cimosse: 48 x Parte Pettine: 85,00 / 4,00 H.telaio: 155,29 H.finita: 140

Trame/MT.: a telaio 2.600 Rientro: Contraz.tot: Peso/ml.teor: GG: Div: Finito: Armatura: 400

Disposizione Ordito: (0001) Disposizione Trama: (0001) **PASSATURA: 75BYO SEGUENTE SU 8 LICCI**

1 A 1 171,37 1 A 1 146,36
 1 1 171,37 1 1 146,36



Cimosse:

| CODICE | DESCR.: | Passatura in Pettine | Rimettaggio |
|--------|---------------------|----------------------|----------------------------------|
| 75.C04 | 48 F X P COME FONDO | 4 FILI X DENTE | ULTIMI 4 LICCI SEGUENTE DA 1 A 4 |

| ORDITO | A | B | C | D | E | F | G | H |
|--------|--------|-------------------|---|---|---|---|---|---|
| CODICE | CATENA | SETAFOUR NM 4/121 | | | | | | |
| 0638 | AA | NEROFOUR | | | | | | |
| 0639 | AB | GREGGIOFOUR STRIB | | | | | | |
| 0640 | AC | SABBIAFOUR | | | | | | |
| 0641 | AD | CORDAFOUR | | | | | | |
| 0642 | AE | PROFONDOFOUR | | | | | | |
| 0643 | AF | ANTRACITEFOUR | | | | | | |
| 0644 | AG | GRIGIO PIETRAFOUR | | | | | | |
| 1318 | AH | CESTOFOUR | | | | | | |

| TRAMA | A | B | C | D | E | F | G | H |
|--------|----------|-------------------|---|---|---|---|---|---|
| CATENA | VAR.COL. | SETAFOUR NM 4/121 | | | | | | |
| AA | 001 | NEROFOUR | | | | | | |
| AB | 002 | GREGGIOFOUR STRIB | | | | | | |
| AC | 003 | SABBIAFOUR | | | | | | |
| AD | 004 | CORDAFOUR | | | | | | |
| AE | 005 | PROFONDOFOUR | | | | | | |
| AF | 006 | ANTRACITEFOUR | | | | | | |
| AG | 007 | GRIGIO PIETRAFOUR | | | | | | |
| AH | 008 | CESTOFOUR | | | | | | |

NOTE ORDITURA: ORDIRE CON UNICA PARTITA DI FILATO
 NOTE TESSITURA: TESSERE CON 5 ROCHE IN MISCHIA-TRAMA - TESSERE SU TELAI PICANOL
 NOTE ARTICOLO: C/C VEDI 75.0972/P.241
 Art.sinonimo 73.0684/P.321

